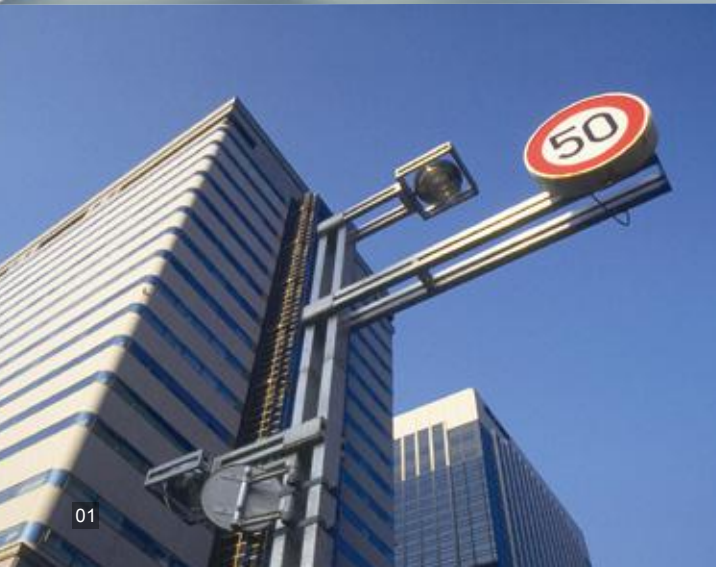




**PRODUCTS
CATALOGUE**

2026-2027



INDEX

LINEでのお問い合わせ

メールやお電話に比べて、より簡単にお問い合わせいただけます。
下記のQRコードから、「株式会社トラスト」を友だち追加し、
LINEのトーク画面からお問い合わせください。



総合INDEX 02
 製品シリーズ紹介 03
 引張試験機・せん断試験機・ボルト対応表 07

アンカー引張試験機及び関連機器

アンカー引張試験機

引張荷重検査機器 APC-05B 09
 APC-10B 09

締付式引張試験機 TR-20F 13
 TR-30F 13
 TR-75F 13
 TR-150F 13
 TRシリーズ比較表 16
 TRシリーズ付属品一覧表 17

油圧式引張試験機 TI-10 21
 TI-20 23
 TI-30 25
 TI-50 **NEW** 27
 TI-70 **NEW** 29
 TIシリーズ比較表 31

水中対応引張試験機 TW-10 33

低荷重専用引張試験機 LP-5KN 35

L形・J形筋対応引張試験機 TL-20 37
 TL-30 39
 TI・TW・TLシリーズ付属品一覧表 41

データ収録機器

圧力変換器 TP-01 43

2chひずみ表示器 TSL-01 45

4chデータロガー DG-1 47

その他(オプション品)

異形鉄筋用チャックDセット(丸型) 49

異形鉄筋用チャック(大型サイズ) 49

カップリングセット 50

異形カブラ 50

アンカーせん断試験機

複動式せん断試験機 TS-05 51

資材

イージープラグ® 53

大容量注入ガン TEXシリーズ 55

金属製ピストン容器 1200注入ボトル 57

足踏み固定式カートリッジ攪拌台 58

ロングネジナット 59

その他ご紹介

NETIS登録製品のご紹介 61

WEB通販サイト〈アンカー引張試験.com EC〉 63

アンカー引張試験機 校正サービス 65

リースサービスのご案内 69

充填加工・パッケージングサービス 70



点検時間が
約**10**秒になる!

機能性と効率を両立する
省力化検査機器

NETIS 登録番号 KT-150087-VE

P.09~

引張荷重検査機器

APC series APC-05B
APC-10B

小型で軽量

狭隘部などの一般的な引張試験機では設置
が難しい現場であっても小型で軽量のため
容易に引張試験を行えます

NETIS 登録番号 KT-160111-VE



P.13~

締付式引張試験機

TR series TR-20F / TR-30F
TR-75F / TR-150F

P.21~

油圧式引張試験機

TI series

TI-10 / TI-20 / TI-30

TI-50 / TI-70



最大荷重

100kN から **700kN** まで

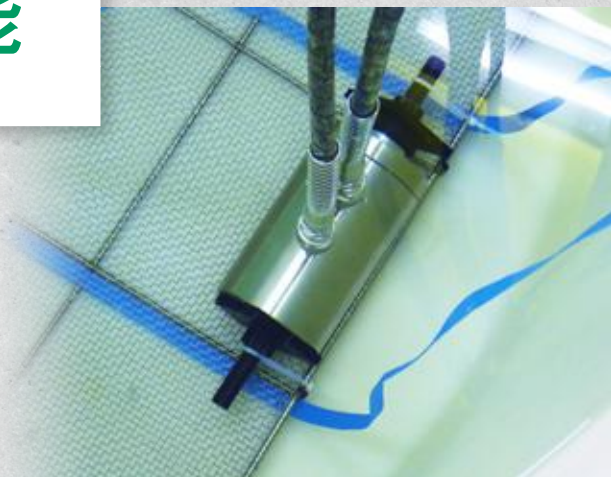
幅広いラインアップ
王道の油圧式引張試験機

全て軽量設計なので引張試験の負担を軽減
シリーズ内での汎用性が高く、組み合わせ次第で
幅広いアンカーのサイズに対応



水中でも使用可能

IPX7をクリアしているので
水門のような現場にも対応



P.33

水中対応引張試験機

TW-10



特殊形状に対応

L形、J形の鉄筋や
極端に短いボルトの
引張試験が可能

P.37~

L形・J形筋対応引張試験機

TL series

TL-20

TL-30

低荷重値を高精度で

計測可能



P.35

低荷重専用引張試験機

LP-5KN

P.43

アンカー引張試験機 + データ収録機器

TP-01

TSL-01、DG-1と組み合わせることで
データの保存が可能です

記録機能を追加し、
試験データの管理を
さらに**便利**に

変位測定の実行も可能



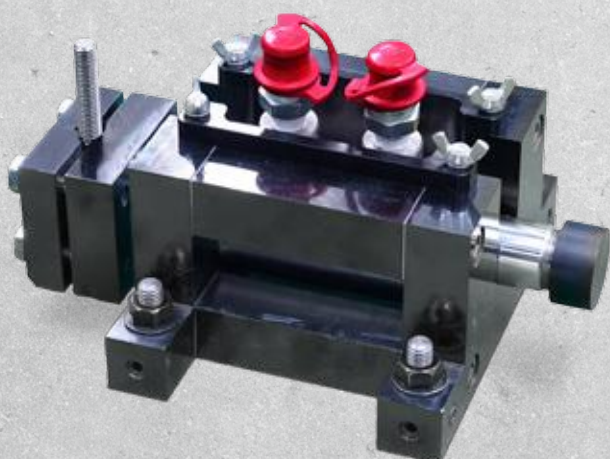
油圧試験機のデータ収録を可能にするTP-01

P.51

複動式せん断試験機

TS-05

アンカーせん断試験機



手軽に行える
せん断試験機

小型でデータ収録も可能
現場で簡単にせん断試験ができる

引張試験機・せん断試験機・ボルト対応表

標準付属
注文時オプション
追加購入オプション
M : メートルねじ W : インチねじ D : 異形鉄筋

形式	機械名	掲載ページ	アンカー径 降伏点 (kN) 推奨測定範囲 (kN)	M6	M8	M10	M12	M14	M16	M18
				W1/4	W5/16	W3/8	W1/2		W5/8	
						D10	D13		D16	
				4	8	15	20	27	37	46
引張荷重 検査機器	APC-05B	P.09	1~5	M	M	M	M			
				W	W	W	W			
	APC-10B	P.09	2~10			M	M	M	M	M
						W	W		W	
締付式 (レンチ式加力装置)	TR-20F	P.13	4~20	M	M	M	M	M	M	
				W	W	W	W		W	
	TR-30F	P.13	6~30	M	M	M	M	M		
				W	W	W	W			
	TR-75F	P.13	15~75	M	M	M	M	M	M	
				W	W	W	W		W	
	TR-150F	P.13	30~150	M	M	M	M	M	M	M
				W	W	W	W		W	
油圧式センター ホールジャッキ (油圧式加力装置)	TI-10	P.21	20~100	M	M	M	M	M	M	M
				W	W	W	W		W	
	TI-20	P.23	40~200	M	M	M	M	M	M	M
				W	W	W	W		W	
	TI-30	P.25	60~300			D	D		D	
	TI-50	P.27	100~500							
TI-70	P.29	140~700								
その他	TW-10	P.33	20~100	M	M	M	M	M	M	M
				W	W	W	W		W	
	LP-5KN	P.35	1~5	M	M	M				
				W	W	W				
	TL-20	P.37	40~200							
						D	D		D	
	TL-30	P.39	60~300							
									D	
	TS-05	P.51	10~50				M	M	M	M
							W		W	
						D		D		



アンカープロチェッカー® APC-05B/10B

あらゆる現場のニーズに着眼し、機能性と効率を両立する省力化検査機器。
試験時間が飛躍的に短縮。

NETIS登録No.
【 KT-150087-VE 】



APC-05B



APC-10B



○段階警告音



●設定荷重完了



● 載荷重掛け過ぎ防止警告



LED表示の上部から音が出ます



バイブレーションモーター搭載
〈設定値到達時に起動〉

豊富な機能で管理マネジメントをサポート

管理者機能搭載 設定荷重値ロック機能付き

専用ソフトで〈ロック、無効・有効〉の設定が可能により現場作業での設定荷重値変更防止機能付き



検査管理回次リセット
○ 手動 ○ 自動

本体操作ロック
● 無効 ○ 有効

PC設定画面

多機能なツールも簡単設定、 専用ソフト&USBも活用し、 現場で即データ保存

測定時にデータを本体にデジタル記録し、PCなどへエクスポートを行うことで、人手を介さず正確なデータを蓄積することができます。また本体には、最大6,000件のデータを記録することができます。



最大
6,000件
のデータを記録

本体保存データ確認

正確さ、効率アップで コストダウンを実現

専用カブラ設置後、釘抜感覚で引張る事で検査可能!
アンカーボルト1本当たりの測定時間が、従来の約5分から約10秒まで大幅に短縮され、検査費用の削減も実現しました。



釘抜感覚で検査可能

検査時間
約10秒/本
※専用カブラ設置後



交換ヘッド

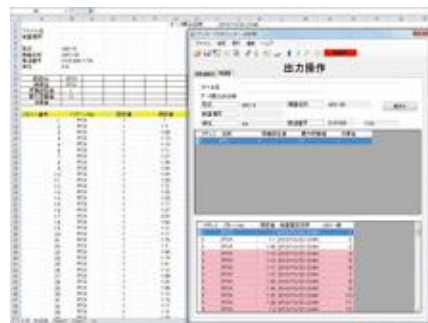
中心を合わせやすい
目安線入り



防滴仕様 (IP66)



データをエクスポート



Excel変換機能

他にも作業効率をアップする機能が充実

吊天井ボルト専用検査治具

設備設置済みでもボルトサイドからはめ込み検査可能!



リアルタイムデジタル画面表示

荷重値がLCD表示(バーグラフ付き)し、バーグラフ目盛りでリアルタイムに確認できます。



スリープ機能／オートパワーオフ機能

「ECOモード」で省電力、自動停止機能付きで再起動は持ち上げるだけ!



APC-05B



APC-10B

■適用範囲

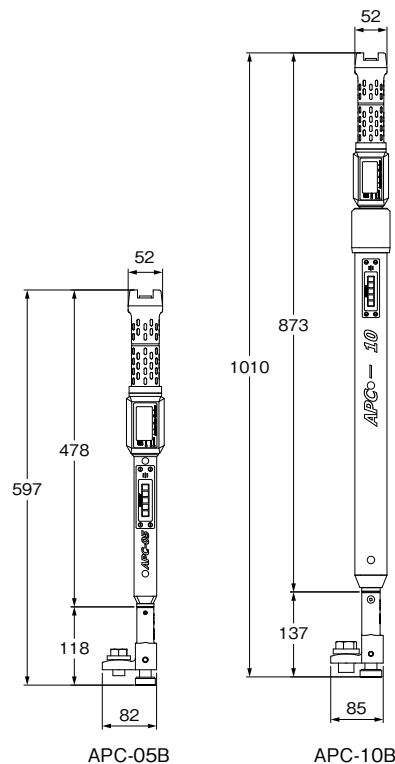
型 式	APC-05B					APC-10B					
測定範囲	1.00～5.00kN					2.00～10.00kN					
最小読取	0.01 kN										
測定サイズ	Mねじ	M6	M8	M10	M12	M10	M12	M14	M16	M18	M20
	インチねじ	W1/4	W5/16	W3/8	W1/2	W3/8	W1/2	W5/8	W3/4	W7/8	
目安最低突出量(mm)	40(70)※1					50(80)※1					
質量(交換ヘッドを除く)	約0.77 kg					約1.65 kg					

■検査機器仕様

計測精度	±4%+1 digit
精度保証範囲	20%～80%
ピークホールド機能	検査時の最大値を保持
引張荷重設定機能	設定値/最大荷重値 任意設定
単 位	kN ※単位は固定
検査条件設定機能	10パターンまで設定可能。パターン設定時手動操作
データ保存機能	MEMOモード「有効/無効」選択(最大6,000件)
検査開始時操作	AUTOモード「自動/確認」選択
省電力機能(スリープ機能)	スリープタイマー 5分/10分/30分/60分/OFF 選択
オートパワーオフ機能	オートオフタイマー 1時間/4時間/8時間/OFF 選択
ブザー音設定	ON/OFF 選択
振動設定	ON/OFF 選択 設定値到達時 起動 最大荷重超過時 断続起動(2秒間)/継続起動 選択
LCD表示機能	7セグメントLCD4桁表示
バーグラフ表示機能	20セグメントLCDバーグラフ表示
LED合否判定機能	計測中 白色LED点灯
	設定値到達時 青色LED点灯
	最大荷重超過時 赤色LED点灯
データ出力機能	専用ソフトウェアへの出力 リアルタイム表示機能 専用ソフトウェアで表示
ファイル変換機能	Excelファイル
電 源	充電式リチウム電池専用バック(充放電サイクル約500回)
連続使用時間	約16時間
充電方法	USBケーブル(PC/USB充電用ACアダプター)
充電時間	約3時間
カレンダー機能	PC設定日時をメモリー
使用温度範囲(推奨温度)	0℃～40℃(15℃～30℃/結露不可)

※USBバスパワーによる電源消費電流はMAX350mAとなっております。USBバスパワーの使用については、電源アダプター付きのUSBセルフパワーハブを前提としています。直接PCに接続される場合は、お客様にて問題がないことをご確認のうえ、ご使用ください。※ご使用前には、本検査機器を充電するようお願い致します。【電池残量が不足すると、規定電圧を確保できなくなり、測定データが初期化されます。】※本製品の仕様は、予告なく変更することがございます。予めご了承ください。

■寸法図(単位:mm)



III 主要付属品一覧表

標準付属 (緑色) 追加購入オプション (青色)

		APC-05B	APC-10B
本体	防滴仕様		
ヘッド部	高さ調整台 5mm		
	高さ調整台 10mm		
	高さ調整台 20mm		
	高さ調整台 30mm		
	ヘッド交換用六角レンチ	2種類	3種類
	吊り天井用交換ヘッド	※1	
機種専用カブラ Mねじ	M6	※2	
	M8	※2	
	M10	※2	
	M12	※2	
	M14	※2	
	M16	※2	
	M18	※2	
	M20	※2	
機種専用カブラ Wねじ	W1/4	※2	
	W5/16	※2	
	W3/8	※2	
	W1/2	※2	
	W5/8	※2	
	W3/4	※2	
	W7/8	※2	
吊り天井用具 Mねじ	M10	※1	
	M12	※1	
吊り天井用具 Wねじ	W3/8	※1	
	W1/2	※1	
その他	専用ケース		
	ACアダプタ		
	専用USBケーブル	※3	
	PC編集用ソフト	※4	
	校正証明書類	※5	

※1: 吊り天井用交換ヘッドは単品では使用できません。吊り天井用具を合わせてご使用ください。 ※2: 注文時にご指定いただくことでHDZT49相当の溶融亜鉛メッキ対応に変更することが可能です。ご指定がない場合は標準品となります。 ※3: USBケーブルは防滴コネクタに対応した専用用品でUSB Type-A to Mini USB Type-Bです。 ※4: ご購入時にインストール用のディスクが付属します。OSのバージョンやセキュリティソフトの影響でインストールできない場合があります。 ※5: 校正証明書・検査成績書・トレーサビリティ体系図の書類3点が付属します。詳細はお問い合わせください。

※APCによる簡易点検でNGが出た際は、詳細点検による再検査実施を推奨いたします



アンカー引張試験機 / [締付式]アンカー引張試験機

PROTester® (プロテスター®) TRシリーズ

従来のアンカー引張試験機の課題を、業界最小試験機が解決!

NETIS登録No.
【 KT-160111-VE 】

業界最小
試験機



※生産ロットによりケーブルおよびケーブルグランドの色が異なる場合があります。

幅広い試験サイズに対応可能です



これまでのアンカー引張試験では…

看板作業業者様の場合



看板を取り外してから試験

一般建設業者様の場合



対象物を取り外してから試験

電気・設備・プラント業者様の場合



機械を取り外してから試験



小型設計のため、従来の油圧ジャッキでは
測定不可能な場所にも対応!



設備・機械を撤去せずに測定可能!

天井・壁面もラクラク測定!

軽量のため、長時間作業しても疲れず、誰でも1人で簡単に測定することができます。引張試験の作業効率が大幅にUP!



最大150kNまで測定可能※



※条件によりアンカーボルトのねじり破断が起こる可能性があります。※生産ロットによりケーブルおよびケーブルグランドの色が異なる場合があります。

コンパクトかつ使いやすさを重視した設計

2インチLED バックライト付き液晶搭載

従来より大きくなり、1ch表示の場合には数値を大きく表示できるため数値の読み取りが容易です。



夜間作業や暗い場所でも 見やすく表示

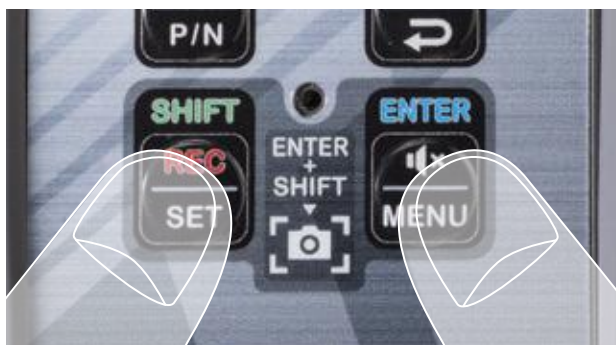
バックライトは電源スイッチでオン・オフができ、暗い場所や夜間でも容易に読み取りができます。



※TRシリーズでは変位量の測定はできません。

ENTER・SHIFTの 同時押しで画面キャプチャ

スマートフォンのようにキャプチャを保存することができるので、試験報告書の作成時に非常に便利です。



CSV形式でデータ保存

CSV形式でデータの保存が可能です。
PCのOSアップデートの影響を受けません。



荷重計接続部が強化され 断線に強くなりました



※生産ロットによりケーブルおよびケーブルグランドの色が異なる場合があります。

本体とすべての付属品が すっきり収まる専用ケース



III ダブルセット



TR-30F/TR-150F Wセット

※生産ロットによりケーブルおよびケーブルグランドの色が異なる場合があります。

III 試験手順



1 確認荷重値を設定



2 センターホール型荷重計を
設置

※凹凸面などは、水平になるよ
うに鉄板やクサビなどで調整



3 スパナなどで専用カプラを
締めながら測定



4 測定データを記録

※バッテリー不足の際は速やかに電池交換願います。測定できなくなります。

III 比較表

型 式	TR-20F					TR-30F					TR-75F					TR-150F						
最大荷重	20kN(最小表示0.01kN)					30kN(最小表示0.01kN)					75kN(最小表示0.01kN)					150kN(最小表示0.1kN)						
荷重精度	非直線性	±1%RO					±3%RO					±3%RO					±3%RO					
	ヒステリシス																					
測定アンカー	ボルト サイズ	Mねじ	M6	M8	M10	M12	M14	M6	M8	M10	M12	M14	M6	M8	M10	M12	M14	M6	M8	M10	M12	M14
			M16	M18	M20	M22	M24	M16	M18	M20	M22	M24	M16	M18	M20	M22	M24	M16	M18	M20	M22	M24
	インチ ねじ	W1/4	W5/16	W3/8	W1/2		W1/4	W5/16	W3/8	W1/2		W1/4	W5/16	W3/8	W1/2		W1/4	W5/16	W3/8	W1/2		
		W5/8		W3/4	W7/8	W1	W5/8		W3/4	W7/8	W1	W5/8		W3/4	W7/8	W1	W5/8		W3/4	W7/8	W1	
	目安最低突出量 (mm)平滑時	25					10(M6~M10, W1/4~W3/8) 15(M12, M16, W1/2)					10(M6~M10, W1/4~W3/8) 15(M12, M16, W1/2, W5/8)					25					
寸 法(mm)	外径φ40×内径φ20.5×高さ30					外径φ30×内径φ17.5×高さ20					外径φ45(カバー付きφ55)× 内径φ26.5×高さ20					外径φ70(カバー付きφ80)× 内径φ34.5×高さ30(mm)						
質 量(ケーブルは含みません)	約125g					約80g					約130g					約400g						

PROTester® TRシリーズ

III 主要付属品一覧表

標準付属

注文時オプション

追加購入オプション

		TR-20F	TR-30F	TR-75F	TR-150F	TR-30F・TR-150F ダブルセット
荷重計	センターホール型荷重計	耐屈曲ケーブル仕様				耐屈曲ケーブル仕様×2
	ゴムカバー					2台分
記録機能	TSL-01 (ひずみ表示器) ※1					1台
	シリコンカバー (グレー)					1個
	シリコンカバー (オレンジ) ※2	注文時にグレーまたはオレンジのどちらかをお選びいただけます (指定が無い場合はグレーになります)				
反力台	3脚式反力台 ※3					
締付け工具	スパナ					各1本
	延長パイプ				2本	
専用座金	座金A (凸型) ※4					各1枚
	座金B ※4					各1枚
	座金C (スラスト) ※4	2枚				各2枚
機種専用カブラ Mねじ	M6 ※5					TR-30F専用
	M8 ※5					TR-30F専用
	M10 ※5					TR-30F専用
	M12 ※5					TR-30F専用
	M14 ※5					TR-30F専用
	M16 ※5					TR-150F専用
	M18 ※5					TR-150F専用
	M20 ※5					TR-150F専用
	M22 ※5					TR-150F専用
	M24 ※5					TR-150F専用
機種専用カブラ Wねじ	W1/4 ※5					TR-30F専用
	W5/16 ※5					TR-30F専用
	W3/8 ※5					TR-30F専用
	W1/2 ※5					TR-30F専用
	W5/8 ※5					TR-150F専用
	W3/4 ※5					TR-150F専用
	W7/8 ※5					TR-150F専用
専用寸切りボルト Mねじ	M6					TR-30F専用
	M8					TR-30F専用
	M10					TR-30F専用
	M12					TR-30F専用
	M14					TR-30F専用
	M16					TR-150F専用
	M18					TR-150F専用
	M20					TR-150F専用
	M22					TR-150F専用
	M24					TR-150F専用
専用寸切りボルト Wねじ	W1/4					TR-30F専用
	W5/16					TR-30F専用
	W3/8					TR-30F専用
	W1/2					TR-30F専用
	W5/8					TR-150F専用
	W3/4					TR-150F専用
	W7/8					TR-150F専用
その他	専用ケース ※6					
	校正証明書類 ※7					

※1:TSL-01にはテスト用単3乾電池、試供品のmicroSDカードとSDカード変換アダプタが付属します。 ※2:シリコンカバーのオレンジを選択した場合、グレーは付属しません。 ※3:使用できる耐荷重値はTR-30F:20kN、TR-20F/TR-75F共用:30kN、TR-150F:50kNまでとなります。 ※4:座金は消耗品ですので単品での販売をしております。予備として複数枚の購入も可能です。 ※5:注文時にご指定いただくことでHDZT49相当の溶融亜鉛メッキ対応に変更することが可能です。ご指定がない場合は標準品となります。 ※6:TR-30FとTR-150Fのダブルセットをご購入の場合、ケース1台に2種類が収納されます。 ※7:荷重計・表示器それぞれに校正証明書・検査成績書・トレーサビリティ体系図の書類3点が付属します。詳細はお問い合わせください。

III 付属品



※生産ロットによりケーブルおよびケーブルグランドの色が異なる場合があります。

センターホール型荷重計



オレンジは夜間作業時での視認性が高まります

2chひずみ表示器



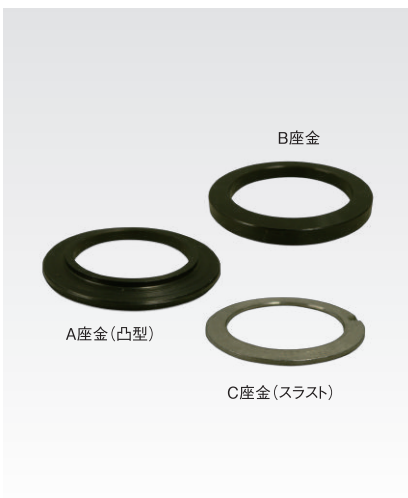
センターホール型荷重計用ゴムカバー



専用カップラ



専用ボルト



専用座金



締付け工具

PROTester® (プロテスター®) TR-20F

人気のTRシリーズを、さらに高精度かつ幅広いサイズに対応しました！
芯面20mmの隙間があれば測定可能です。



※生産ロットによりケーブルおよびケーブルグランドの色が異なる場合があります。

PROTester® (プロテスター®) TR-30F

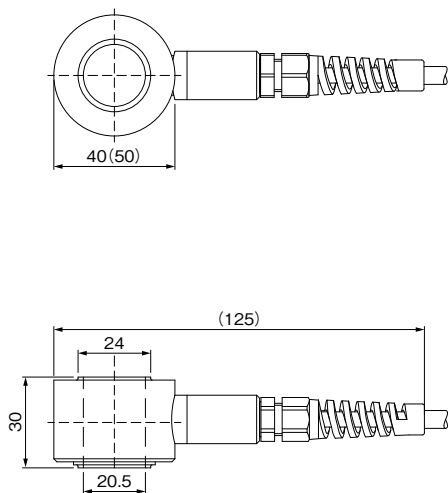
要望の多かったTR-30が復活しました！他のサイズと同じくケーブルの
取り回しが良くなり使い勝手が良くなりました。



※生産ロットによりケーブルおよびケーブルグランドの色が異なる場合があります。

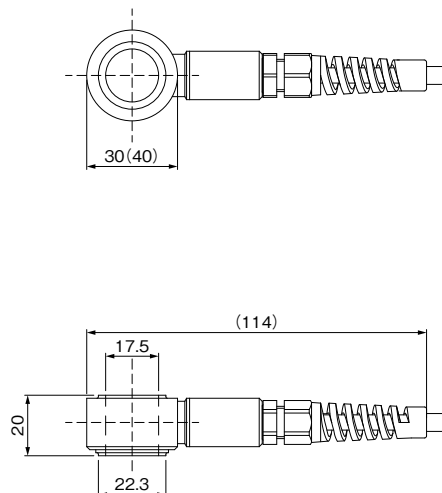
■寸法図(単位：mm) ※ ()内は、カバー付き寸法

TR-20F寸法図



■寸法図(単位：mm) ※ ()内は、カバー付き寸法

TR-30F寸法図



PROTester® (プロテスター®) TR-75F

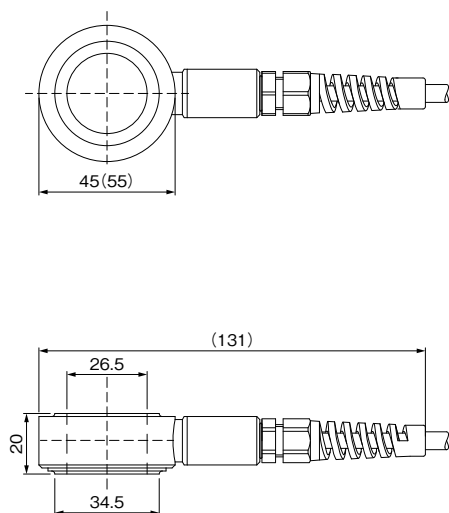
TRシリーズの中で、最も汎用性の高い試験機。アンカー径M16、荷重値75kNまで対応。看板などの狭い所や高さ制限のある現場に最適!



※生産ロットによりケーブルおよびケーブルグランドの色が異なる場合があります。

■寸法図(単位: mm) ※ ()内は、カバー付き寸法

TR-75F寸法図



PROTester® (プロテスター®) TR-150F

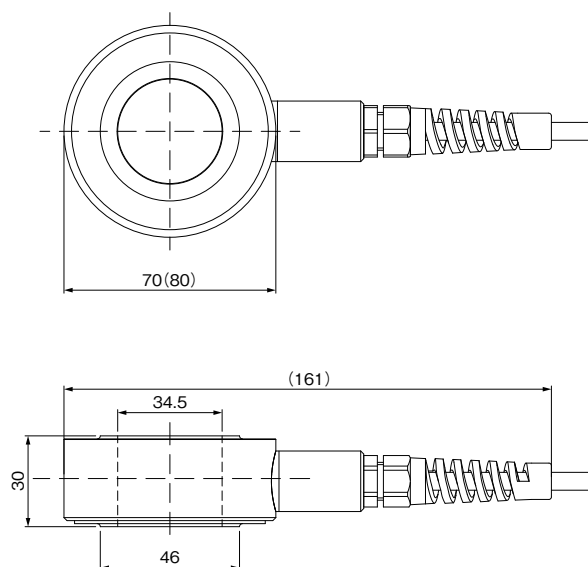
外径を[TR-75F]より一回り大きくする事により、アンカー径M24まで対応を可能とした試験機。幅広いサイズを試験される方に好まれています。



※生産ロットによりケーブルおよびケーブルグランドの色が異なる場合があります。

■寸法図(単位: mm) ※ ()内は、カバー付き寸法

TR-150F寸法図





PROTester[®] (プロテスター[®]) TI-10

意匠登録済

人気の[TI-20]を更に小型化した油圧試験機。

小型・軽量・反力台一体型・仮固定治具により、

作業効率が飛躍的に向上!

プロテスター[®]
シリーズ最小!



測定可能アンカーサイズ
(M6～M22、W1/4～W7/8、D10～D22(別売チャック使用時))

小型・軽量・反力台一体型・仮固定治具により、 作業効率が飛躍的に向上！



仮固定治具により、
上向き(天井向き)試験時
作業効率アップ



シリンダーと反力台を
一体化も
分離も可能



軽量油圧シリンダー

III 作業手順 (上向き・異形鉄筋の場合)



1 異形鉄筋に反力台とシリンダーを設置



2 仮固定治具のノブを回し、仮止め



3 異形鉄筋用チャックをセット
※異形鉄筋用チャックは別売りです。

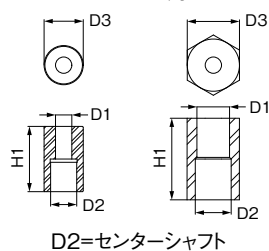


4 ポンプを接続して予荷重を掛け、
仮止めを解除



5 設定荷重値まで加圧

■ 標準付属カブラ 丸型:~M16 六角型:M18~



		丸型			六角型	
Mねじ径	H1	40mm			50mm	
	D1	M10	M12	M16	M20	M22
	D2	M16			M22	
	D3	φ24			対辺32mm	
Wねじ径	H1	40mm				
	D1	W3/8	W1/2	W5/8		
	D2	M16				
	D3	φ24				



PROTester[®] (プロテスター[®]) TI-20

対応サイズが広く、汎用性の高い人気の試験機。

小型・軽量型の先駆的機種。

最大測定荷重
200kN

超軽量
超小型



測定可能アンカーサイズ
(M6～M24、W1/4～W1、D10～D25(別売チャック使用時))

対応サイズが広く、汎用性の高い人気の試験機。

超軽量センターホールシリンダー



重さ: 3.8kg
高さ: 123mm
外径: 88mm
内径: 36.5mm



豊富な専用繋ぎカプラー用意



測定方法のご提案



測定面が平らな場合反力台を使用せず、直接設置可能!
繋ぎカプラーもセンターホールシリンダー内に収まります。

アルミケース付き

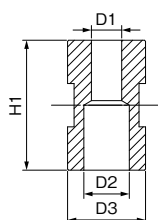


オプション

※画像はTI-30のものです

変位量の測定も可能です。簡易的な記録の静的データの記録やグラフ作成に便利な動的データの記録もオプションで対応しております。

■標準付属カプラー



D2=センターシャフト

	H1	50mm					60mm				
Mねじ径	D1	M6	M8	M10	M12	M16	M18	M20	M22	M24	
	D2	M16					M24				
	D3	φ26					φ36				
	H1	50mm					60mm				
Wねじ径	D1	W1/4	W5/16	W3/8	W1/2	W5/8	W3/4	W7/8	W1		
	D2	M16					M24				
	D3	φ26					φ36				



PROTester[®] (プロテスター[®]) TI-30

要望の多かった300kNに対応した軽量な試験機。

M24～M36まで対応するので幅広く使用できます！

最大測定荷重
300kN

業界最軽量[※]
5.8kg



測定可能アンカーサイズ
(M24～M36、D22～D32(別売チャック使用時))

※当社調べ

要望の多かった300kNに対応かつ軽量な試験機 M24～M36まで対応するので幅広く使用できます!

超軽量センターホールシリンダー



重さ: 5.8kg
高さ: 123mm
外径: 106mm
内径: 40mm

反力台とシリンダーを一体化可能



※撮影のため反力台脚部は製品版と異なります。

収録機能や変位量測定にも対応(オプション)

TSL-01



TSL-01と組み合わせた場合には荷重値と変位量を点データで測定が可能です。結果はCSVデータとキャプチャで保存可能。

DG-1



DG-1と組み合わせると荷重値と変位量のグラフを簡単に作成できます。結果はCSVデータとキャプチャで保存可能。

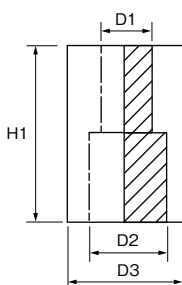


仮固定機能

TI-10で好評の仮固定機能を搭載することで、天井向きなど一人での設置が困難な場面でも容易に設置が可能です。

※落下を完全に防止するものではありません。
過信せず安全に作業を行ってください。

■ 対応カプラ



Mねじ (標準付属)	H1	80mm				
	D1	M24	M27	M30	M33	M36
	D2	M36	M36	M36	M36	M36
	D3	60mm				
Mねじ (HDZT49対応)	H1	80mm				
	D1	M24	M27	M30	M33	M36
	D2	M36	M36	M36	M36	M36
	D3	60mm				



PROTester[®] (プロテスター[®]) TI-50 **NEW**

大口径軽量タイプの[TI-70]をさらに小型化した油圧試験機。

小型化により、横向きなどに対する負担が従来型より軽減。

鉄筋径D38まで対応可能。

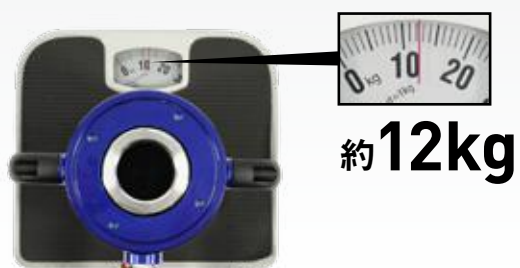


最大測定荷重
500kN

測定可能アンカーサイズ
(M27～M45、D25～D38(別売チャック使用時))

持ち運び時の負担が軽減! 大口径対応ながら超軽量の油圧式アンカー引張強度試験機

超軽量
センターホールシリンダー



片手で持ち運び可能!



III 測定状況

異形鉄筋

異形鉄筋チャックは別売りです。



ボルト

繋ぎカブラー、ボルト、ナット、ワッシャーは別売りです。



※画像はTI-70のもので



オプション

※画像はTI-30のもので

変位量の測定も可能です。簡易的な記録の静的データの記録やグラフ作成に便利な動的データの記録もオプションで対応しております。



PROTester[®] (プロテスター[®]) TI-70 **NEW**

重量やポンピングの重さが問題視されていた大口径対応試験機で

軽量化と楽なポンピングを実現した試験機。

鉄筋径D51まで対応可能。

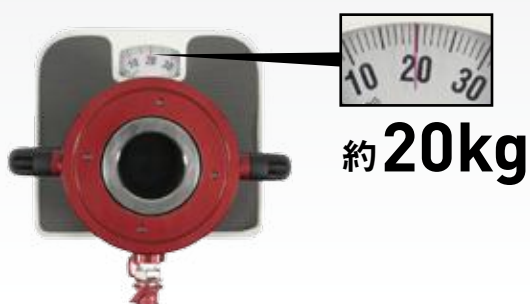


最大測定荷重
700kN

測定可能アンカーサイズ
(M33～M56、D25～D51 (別売チャック使用時))

持ち運び時の負担が軽減! 大口径対応ながら超軽量の油圧式アンカー引張強度試験機

超軽量
センターホールシリンダー



両手で持ち運び可能!



重さ: 約20kg
高さ: 174mm
外径: 152mm
内径: 62mm

III 測定状況

異形鉄筋

異形鉄筋チャックは別売りです。



ボルト

繋ぎカブラー、ボルト、ナット、ワッシャーは別売りです。



オプション

※画像はTI-30のもので

変位量の測定も可能です。簡易的な記録の静的データの記録やグラフ作成に便利な動的データの記録もオプションで対応しております。

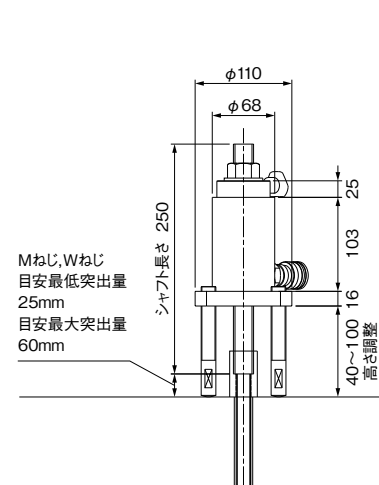
業界最軽量の引張試験機 PROTester® TIシリーズ

III 比較表

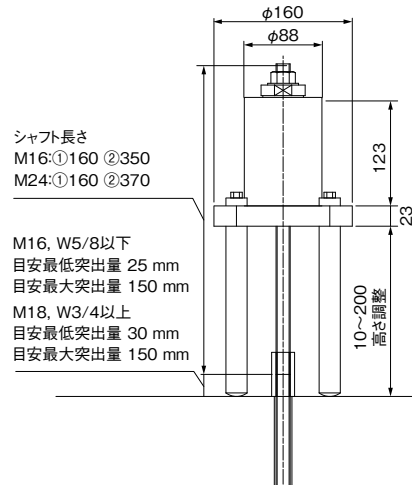
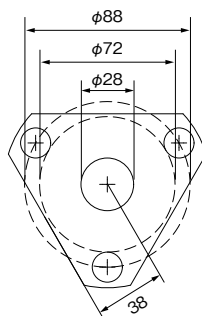
型式		TI-10	TI-20
最大荷重		100kN	200kN
センターホール シリンダー	受圧面積 (cm ²)	16.56	30
	最大ストローク (mm)	20	30
	センターホール径 (φ)	26	36.5
	外径 (φ)	68	88
	高さ (mm)	125	123
	質量 (kg)	約1.2	約 3.8
反力台	外径 (φ)	110	160
	内径 (φ)	28	38
	厚み (mm)	16	23
	質量 (kg)	約1.2	約 1.7
油圧ポンプ	最高使用圧力 (MPa)	70	70
	タンク油量	280cm ³	280cm ³
	質量 (kg)	約3.1	約 3.1



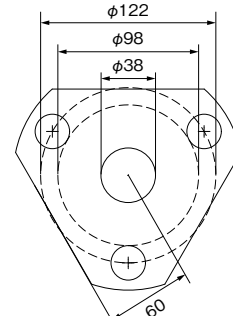
寸法図 (mm)



反力台内寸

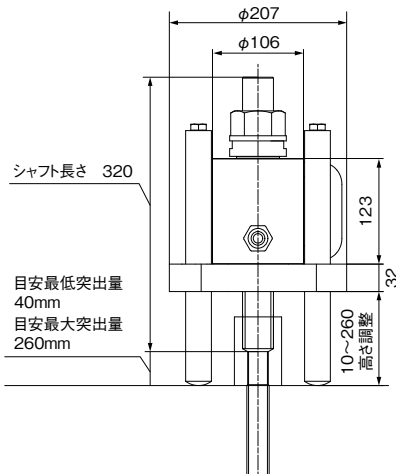


反力台内寸

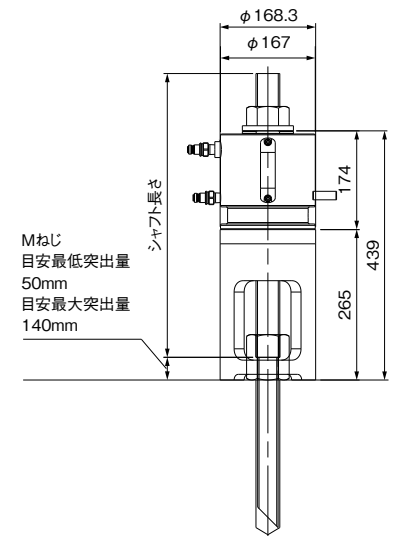
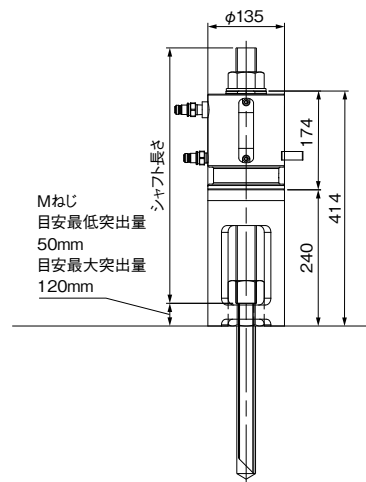
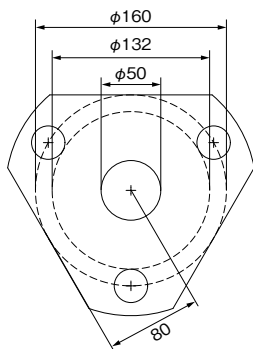


付属品についてはP.41の主要付属品一覧表をご覧ください
 対応する測定アンカーについてはP.07~08のボルト対応表をご覧ください

TI-30	TI-50	TI-70
300kN	500kN	700kN
43.98	74.51	108.1
30	50	50
40	48.5	62
106	129	152
123	174	174
約 5.8	約 12	約20
210	240	265
50	50	65
32	—	—
約 3.8	約 9.8	約18.3
70	70	70
280cm ³	700cm ³	700cm ³
約 3.1	約 6.8	約6.8



反力台内寸





PROTester[®] (プロテスター[®]) TW-10

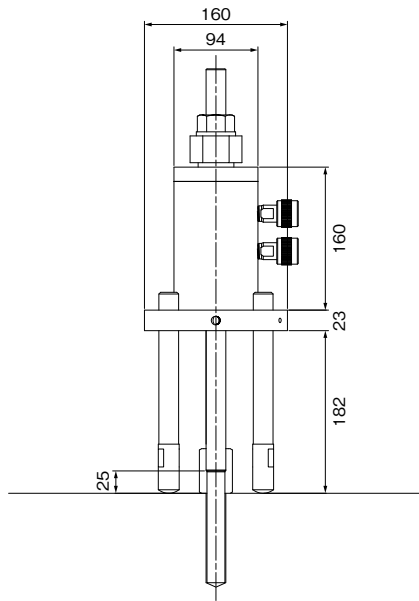
引張試験機TI-10が水中での使用に対応しました。※油圧ジャッキのみ

TSL-01と組み合わせることでデータ収録も可能です。

水中対応
引張試験機



■ 寸法図 (単位:mm)



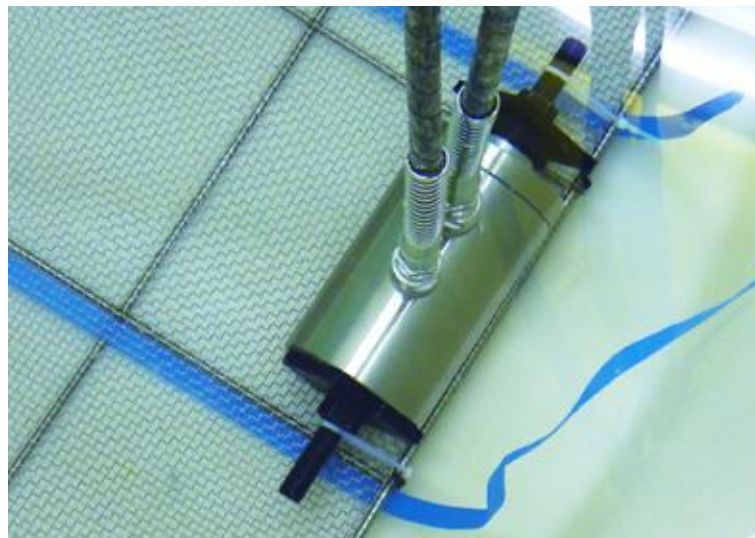
■ 適用範囲

型 式	TW-10											
最大荷重	100kN											
圧力計形式	デジタル式											
測定サイズ	M6~M22、W1/4~W7/8											
測定アンカー	ボルトサイズ	Mねじ	M6	M8	M10	M12	M14	M16	M18	M20	M22	
		インチねじ	W1/4	W5/16	W3/8	W1/2	W5/8	W3/4	W7/8			
	目安最低突出量 (mm)	25										
	目安最大突出量 (mm)	150										

■ 測定機器諸元、仕様

センターホールシリンダー	受圧面積	15.71cm ²						
	最大ストローク	20mm						
	センターホール径(φ)	26mm						
シリンダー用特殊台座	2種類(φ)	外 径	内 径					
		58mm	18mm	25mm				
反力台	質 量	約360g						
	外 径(φ)	160mm						
	内 径(φ)	38mm						
	厚 み	23mm						
反力台調整ボルト	反力台調整ボルト(3本)	225mm						
	質量(反力台・反力台調整ボルト)	約7.6kg						
手動油圧ポンプ	最高使用圧力	70MPa						
	タンク油量	700cm ³						
	質 量	約6.8kg						
高圧ホース	ホース長さ	2.0m						
センターシャフト	1種類	ねじ径	全長(全ねじ)					
	材質:SNB7(六角ナット・ワッシャー付)	M22	450mm					
標準専用カブラ	D3	Mねじ径	H1	50				
			D1	M10	M12	M16	M20	M22
			D2	M22				
	D3	2面幅32 六角形						
	H	Wねじ径	H1	50				
			D1	W3/8	W1/2	W5/8		
			D2	M22				
	D3	2面幅32 六角形						
	※オプション(有償)カブラ	※オプションサイズ(ねじ径)	Mねじ	M6	M8	M18		
		Wねじ	W1/4	W5/16	W3/4	W7/8		

III 防水試験 (IPX7)



水門のような水がかかる場所でも故障することなく使用できます!

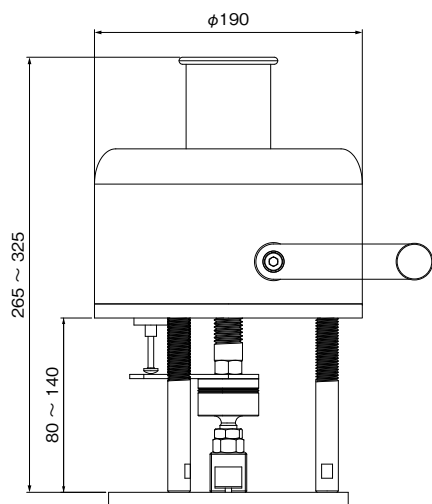


PROTester® (プロテスター®) LP-5KN

5kN以下の低荷重値を高精度で測定することに特化した試験機。
5Nという極めて低い荷重値から計測できるため最大荷重値が1,000N(1kN)以下の、
その他のアンカー類に最適です。



■寸法図(単位:mm)



■適用範囲

型 式	LP-5KN						
最大荷重	5kN						
荷重測定方式	デジタル式(DG-1)						
測定サイズ	M4~M10 W1/4~W3/8						
測定アンカー	ボルトサイズ	Mねじ	M4	M5	M6	M8	M10
		インチねじ			W1/4	W5/16	W3/8
重 量	約4.3kg						

■測定機器諸元、仕様

ジャッキ	基本容量	5kN				
	最大ストローク	20mm				
	使用温度範囲	-15~80℃				
ロードセル	定格容量	5kN				
	非直線性	±0.1%RO以内				
	ヒステリシス	±0.1%RO以内				
変位変換器	定格容量	20mm				
	非直線性	±0.1%RO以内				
	ヒステリシス	±0.1%RO以内				
反力台	外 径(φ)	190mm				
	厚 み	10mm				
反力台調整ボルト	反力台調整ボルト(3本)	190mm(ねじ部70mm)				
	質量(反力台・反力台調整ボルト)	約1kg				
データロガー	DG-1					
※オプション(有償) カブラ	Mねじ	M4	M5	M6	M8	M10
	インチねじ	W1/4	W5/16	W3/8		

■標準セット

手動ジャッキ	DG-1
反力台	DG-1ソフトケース
反力台調整ボルト	クランクハンドル
ロードセル	取扱説明書
変位変換器	専用ケース
ロードセル取付カブラ	

■オプション

カブラ



PROTester[®] (プロテスター[®]) TL-20

L形鉄筋に対応したTL-30を更に軽量・小型化!

あらゆる場所に対応。

折曲げ鉄筋の
引張試験に!



測定可能アンカーサイズ
(D10～D22(専用異形鉄筋チャック使用時))

今まで試験が行えなかったフック筋、L筋、 出代の短い鉄筋やボルトにも対応！

従来は試験が不可能



二分割の異形筋チャック



III 試験手順 (写真はTL-30)



1 コの字型ジャッキを設置

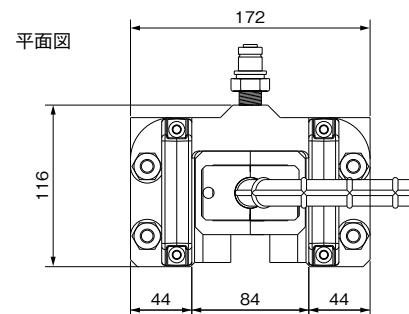
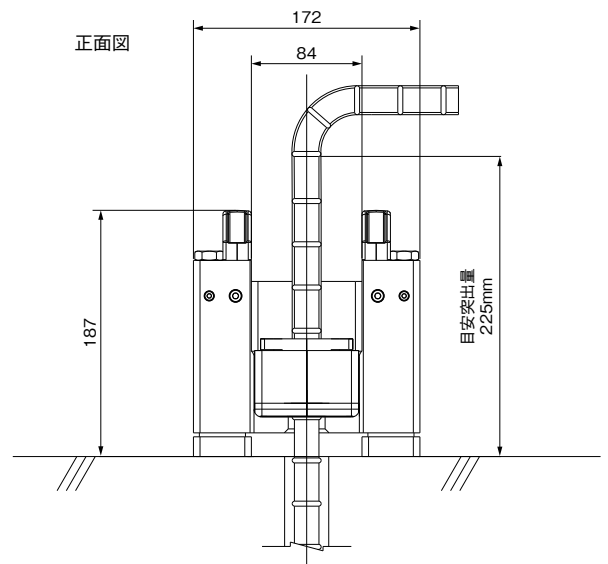


2 専用異形鉄筋チャックを設置



3 油圧ポンプにて加圧

■ 寸法図 (単位:mm)





PROTester[®] (プロテスター[®]) TL-30

従来型では試験不可能とされていた

フック筋を試験可能とした引張試験機。

従来型同様、横向きにも上向きにも使用できます。

折曲げ鉄筋の
引張試験に!



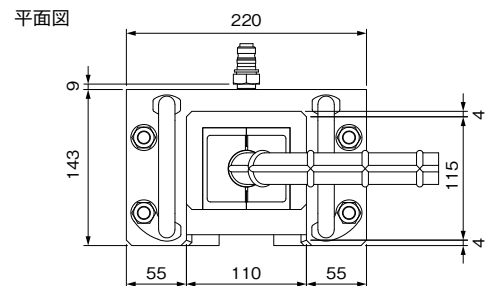
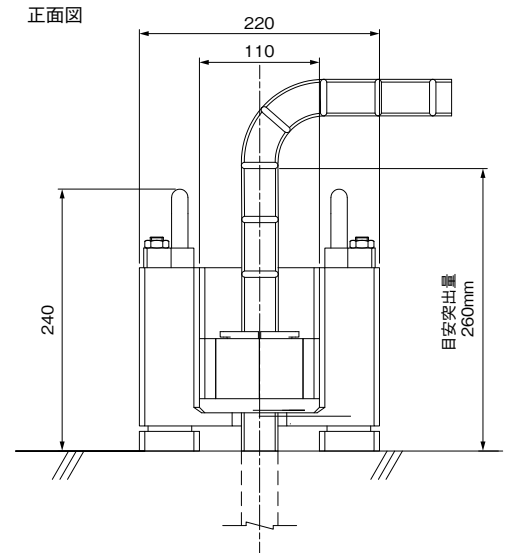
測定可能アンカーサイズ
(D16～D32(専用異形鉄筋チャック使用時))

III 比較表

型 式		TL-20	TL-30
最大荷重		200kN	300kN
コの字型油圧シリンダー	受圧面積	36.3cm ²	50.49cm ²
	最大ストローク	30mm	50mm
	幅	172mm	220mm
	奥行き	116mm	143mm
	高 さ	187mm	240mm
	質 量	約10kg	約22.5kg
油圧ポンプ	最高使用圧力	70MPa	
	タンク油量	280cm ³	700cm ³
	質 量	約3.1kg	約4.8kg

今まで試験が行えなかった
フック筋、L筋、
出代の短い鉄筋やボルトにも対応！

■ 寸法図 (単位:mm)



従来は試験が不可能



二分割の異形筋チャック



PROTester® TI・TW・TLシリーズ主要付属品

III 主要付属品一覧表

標準付属 注文時オプション 追加購入オプション

		TI-10	TI-20	TI-30	TI-50	TI-70	TW-10	TL-20	TL-30
圧力計	機械式圧力計								
	デジタル圧力計								
記録機能	静的荷重値記録機能 ※1※3※4								
	動的荷重値記録機能 ※2※3※4								
	間接変位測定機能 ※4								
反力台	3脚式反力台						防錆仕様		
	ラムチェア								
ポンプ	手動ポンプ P-16B								
	手動ポンプ P-1B-AL								
	手動ポンプ P-1D-AL								
ホース	高圧ホース 2m				2本	2本	2本(防錆仕様)		
	高圧ホース 5m ※5				2本	2本	2本(防錆仕様)		
	高圧ホース 10m ※5				2本	2本	2本(防錆仕様)		
センターシャフト Mねじ	M16 ※6								
	M22 ※7						防錆仕様		
	M24 ※6								
	M36								
機種専用 カップラ Mねじ	M6 ※8 丸形						防錆仕様		
	M8 ※8 丸形						防錆仕様		
	M10 ※8 丸形						防錆仕様		
	M12 ※8 丸形						防錆仕様		
	M14 ※8 丸形						防錆仕様		
	M16 ※8 丸形						防錆仕様		
	M18 ※8 六角形						防錆仕様		
	M20 ※8 六角形						防錆仕様		
	M22 ※8 六角形						防錆仕様		
	M24 ※8								
	M27 ※8								
	M30 ※8								
機種専用 カップラ Wねじ	W1/4						防錆仕様		
	W5/16						防錆仕様		
	W3/8						防錆仕様		
	W1/2						防錆仕様		
	W5/8						防錆仕様		
	W3/4						防錆仕様		
	W7/8						防錆仕様		
	W1								
異形鉄筋 チャック	D10 ※9							角型	
	D13 ※9							角型	
	D16 ※9							角型	角型
	D19 ※9							角型	角型
	D22 ※9							角型	角型
	D25 ※9								角型
	D29 ※10								角型
	D32 ※10								角型
	D35 ※10								
	D38 ※10								
その他	専用ケース ※11								
	特殊台座 ※12※13	仮固定機能付き							
	校正証明書類 ※14								

※1:静的とは、記録を行った瞬間の点データを指します。 ※2:動的とは記録を開始してから終了までの間、設定された周期でデータを収録することを指します。 ※3:荷重値記録機能を選択した場合は、標準装備の機械式圧力計またはデジタル圧力計は装備されません。 ※4:間接変位測定機能は荷重値記録機能とセットでオプション。 ※5:ホースの長さ5mまたは10mを選択した場合、標準付属の2mホースは付属されません。別途ホース用ケースが付属します。 ※6:TI-10はL=250mm、TI-20はL=160とL=350の2種類が付属します。 ※7:TI-10はL=250mm、TW-10はL=430mmが付属します。 ※8:注文時にご指定いただくことでHDZT49相当の溶融亜鉛メッキ対応に変更することが可能です。ご指定がない場合は標準品となります。 ※9:TI-10はD10～D22、TI-20はD10～D25をまとめて選択すると専用の収納ケースが付属します。 ※10:各サイズごとに個別のケースが付属します。 ※11:機種により付属するケースの数量が異なります。 ※12:各機種ともに3種類のサイズが付属します。 ※13:仮固定機能は過信せず、十分に留意してください。 ※14:各機種やオプション品に応じた校正証明書・検査成績書・トレーサビリティ体系図の書類3点が付属します。詳細はお問い合わせください。

III 付属品



圧力計



記録機能(オプション)



反力台(TLシリーズは除く)



ポンプ



ホース



センターシャフト(TLシリーズは除く)



機種専用カップラ



異形鉄筋チャック



校正証明書類



PROTester® (プロテスター®) TP-01

「デジタル表示を使用したい!」というニーズに応え、従来の油圧試験機をデジタル化させる圧力変換器。
弊社試験機はもちろん、ご所有の試験機に合わせてカスタマイズも可能!



TI-20に組み合わせた例

現在ご使用の試験機の計測数値を
デジタル化するアンカー引張試験機用の圧力変換器です。

III セット内容



TSL-01



DG-1



圧力変換器



接続ケーブル



TP-01専用ケース

TSL-01と組み合わせた場合、荷重値と変位量を点データで測定が可能。DG-1と組み合わせた場合、荷重値と変位量のグラフを作成。双方とも結果はCSVデータとキャプチャで保存可能。

■プロテスター TP-01F(TSL-01仕様)

圧力変換器	型 式	PG-1TH
	定格容量	100MPa
	非直線性	±0.2%RO
	ヒステリシス	±0.2%RO
	使用温度	-10~70℃
2chひずみ表示器	型 式	TSL-01
	電 源	単三乾電池 2本
	使用環境	使用温度 5~45℃
		使用湿度(結露のないこと) 85%RH以下
	外径寸法	69(W)×115(H)×28(D)mm
	質 量	約220g(アルカリ乾電池含む)
表示部	128×64ドット 2インチ	

■プロテスター TP-01D(DG-1仕様)

圧力変換器	型 式	PG-1TH
	定格容量	100MPa
	非直線性	±0.2%RO
	ヒステリシス	±0.2%RO
	使用温度	-10~70℃
4chデータロガー	型 式	DG-1
	電 源	単三乾電池 4本
	使用環境	使用温度 -10~50℃
		使用湿度(結露のないこと) 85%RH以下
	外径寸法	150(W)×150(H)×63(D)mm
	質 量	約1kg
表示部	320×240ドット 3.5インチ	

圧力計の計測数値のデジタル表示や、データ保存ができないか？



この様なご要望にお応えします！

プロテスター-TSL-01と連結すれば簡単! 各種油圧シリンダー(ジャッキ)に対応可!





TSL-01

荷重値と変位量の同時測定が可能になりました!

2インチLED
バックライト付
液晶搭載

microSD対応
CSVデータで
記録が可能



28種類の
多彩な
単位設定

改竄防止の
画面キャプチャを
撮影可能

引張試験機やひずみゲージのデジタル表示器として
研究開発分野や製造現場でも幅広く使えます!



暗所でも測定値が見やすいバックライト



CSV形式でデータ保存、microSD対応
※データ保存用のmicroSDカードは別売りです



ENTER・SHIFTの同時押しで画面キャプチャ

■仕様表

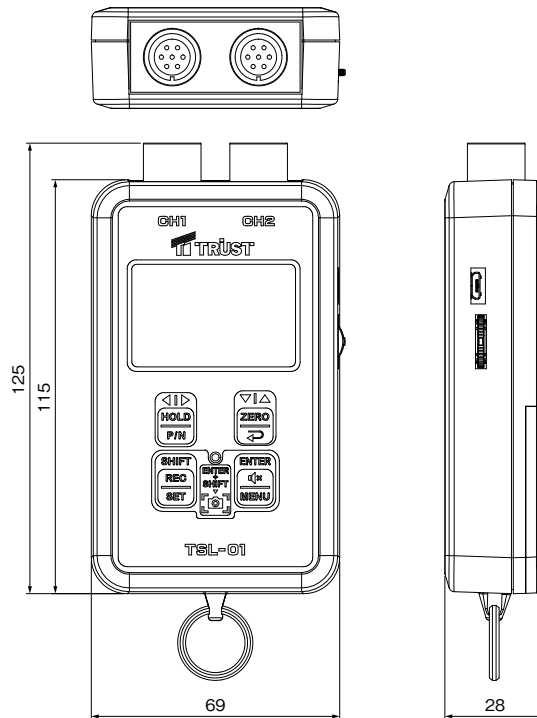
	型 式	TSL-01									
本 体	電 源	単三アルカリ乾電池×2本(充電式およびリチウム乾電池は使用不可)									
	使用環境	使用温度	5~45℃								
		使用湿度	85%RH以下(結露のないこと)								
	本体寸法	69(W)×115(H)×28(D)mm (突起部含まず)									
	重 量	約220g(アルカリ乾電池を含む)									
測 定 部	測定チャンネル数	2									
	適用変換器	ひずみゲージ式変換器(フルブリッジ)									
	適用ブリッジ抵抗	60Ω~1000Ω									
	ブリッジ電源	直流定電圧方式 2V									
	入力範囲	±5.01mV/V (±10020×10 ⁻⁶ ひずみ) 零調整範囲を含む									
	ゼロ機能	入力範囲内でデジタルゼロ可能 ※2ch同時実行									
	表示サンプリング速度	25Hz (動ひずみ測定はできません)									
表 示 部	校正機能	実負荷校正, 感度登録校正, TEDSデータ読み込みによる校正 TEDS+登録プロファイルデータによる校正									
	記録媒体	microSD:2GB以内(FAT16) microSDHC:4GB~32GB(FAT32) クラス4.6.10									
	LCD	128×64ドット 2インチ									
	表示値範囲	-99999 ~ 99999									
	小数点位置	任意設定可能(設定した小数点位置は固定となり浮動しません) 下記28種類より選択可能(1ch,2chそれぞれ別の単位を設定可能)									
単 位	ひずみ	με	μm/m	μV/V	mV/V	トルク	mN·m	N·m	kN·m	MN·m	
	力	mN	N	kN	MN	変位	μm	mm	cm	m	
	質量	mg	g	kg	ton	加速度	m/s ²	G	Gal	—	
	圧力	Pa	hPa	kPa	MPa	その他	無単位	—	—	—	
表示精度	±(0.05%rdg+5)×10 ⁻⁶ ひずみ以内										
セット内容	・本体 ・耐衝撃シリコンケース ・単三乾電池×2本(テスト用) ・microSDカード 16GB(試供品)										

■表示例

1ch/2ch表示



■寸法図



■専用ケース



落下時の衝撃から保護する耐衝撃シリコンケース付属
※故障・破損を保証するものではありません。



PROTester® (プロテスター®) DG-1

4ch同時に動ひずみを測定できるデータロガー。
非常にコンパクトなので現場で簡単に変位-荷重の測定ができます。

最大4ch
同時計測



到達アラーム
機能

「試験グラフを作成したい」「リアルタイムに確認したい」という
お客様のご要望に応じて開発したデータロガー

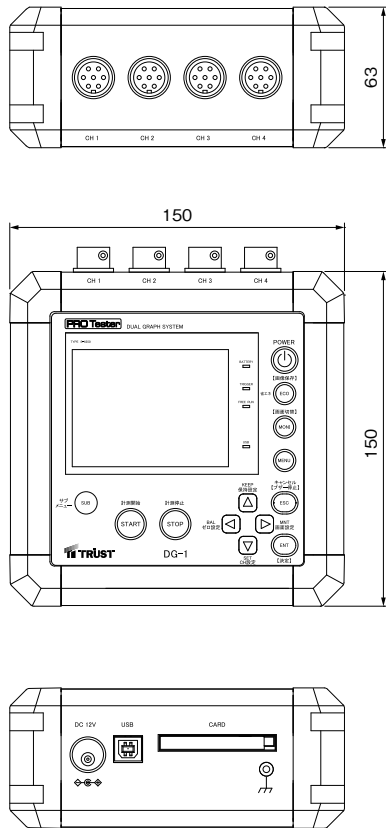


非破壊荷重-変位試験



軸力-トルク試験

■寸法図(単位:mm)



■仕様表

型 式	DG-1	
電 源	単三乾電池×4本 / ACアダプタ	
使用環境	使用温度 -10~50℃	
	使用湿度(結露のないこと) 85%RH以下	
外径寸法	150(W)×63(H)×150(D)mm (突起部除く)	
質 量	約1.0kg	
測定点数	1~4点	
ひずみ計測	適用ゲージ抵抗	120~350Ω
	ブリッジ電源	DC2V, DC0.5V
	測定範囲	±20,000×10 ⁻⁶ DC2V
		±80,000×10 ⁻⁶ DC0.5V
測定精度	±0.2%FS	
電圧測定(オプション必要)	測定範囲	±20V
	測定精度	±0.3%FS
分解能	ひずみ	±1×10 ⁻⁶
	電 圧	1mV
サンプリング方式	同時サンプリング	
サンプリング速度	200ms	
表示機能	表示部	3.5インチカラー液晶ディスプレイ
	解像度	320×240ドット
データ保存機能	コンパクトフラッシュカード(TypeI) (512MB~2GB)	
記録フォーマット	DADISP準拠	
作成ファイル数	最大255ファイル	

■標準セット

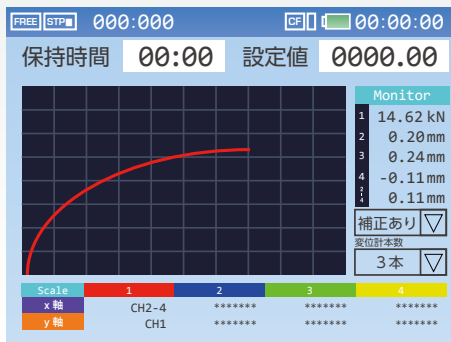
4ch同時表示器
4ch同時表示器用ケース
単三乾電池×4本
ACアダプタ

■オプション

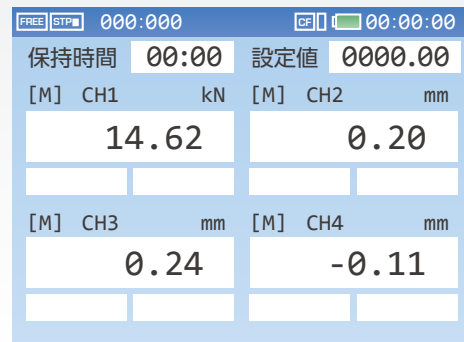
有	ロードセル(圧縮型荷重計)
償	変位変換器
	電圧出力型トルクレンチ
	アッテネータケーブル

※CFカードは別売です。

III 主な性能



XYグラフ表示 ※画面はイメージです



4ch同時サンプリング ※画面はイメージです



単三乾電池4本駆動



CSVデータ保存



アンカー引張試験機

異形鉄筋用チャック Dセット(丸型)

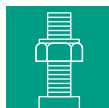
異形棒鋼に対するねじ切りが不要な試験補助治具。
汎用性の高いD10～D25までの6種類を、お得なセットに致しました。

■適用範囲

名称	Dセット(丸型)						
測定サイズ	D10～D25						
	異形鉄筋	D10	D13	D16	D19	D22	D25
セット内容	兼用ハウジング×3種類、ジョー×6種類、座金×2種類						

※上記セットは、単品(部品)注文も可能となっております。

適応異形鉄筋	ジョー	ハウジング	座金
D10	10K	10・13K	小
D13	13K		
D16	16K		
D19	19K	16・19K	大
D22	22K		
D25	25K	22・25K	



アンカー引張試験機

異形鉄筋用チャック(大型サイズ)

異形棒鋼に対するねじ切りが不要な試験補助治具。
ニーズに応え、最大径D51まで各サイズをご用意。

■適用範囲

測定範囲	D29,D32,D35,D38,D41,D51						
セット内容	ハウジング、ジョー、座金						
計測異径鉄筋サイズ	異形鉄筋	D29	D32	D35	D38	D41	D51

■取扱方法

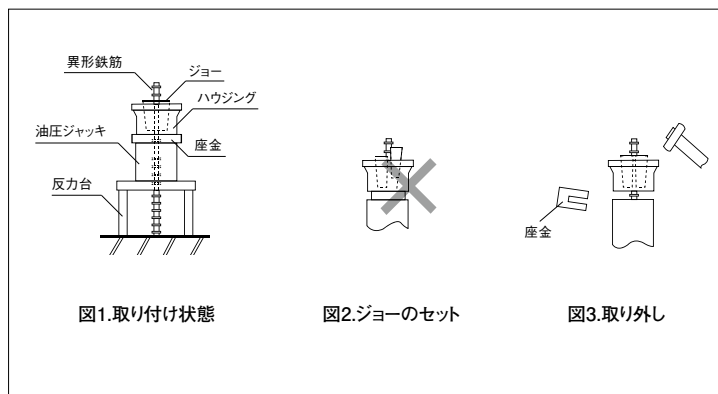
1.取り付け方法

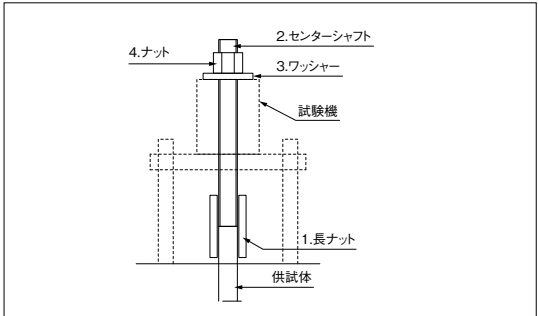
- ①反力台・油圧ジャッキ等引張試験機をセットする。
- ②座金を油圧ジャッキの上に乗せる。
※座金を忘れると取り外しが大変になるので注意!
- ③ハウジングを座金の上に乗せる。
- ④ジョーをハウジングの中に入れる。この時、左右のジョーの高さをそろえて手で軽く押し込む。これで取り付け完了。
油圧を加え引張試験を行う。

※必ず押し込む前に潤滑油を注油すること。

2.取り外し方法

- ①油圧を抜いて引張荷重を除く。
- ②座金を抜き取る。
- ③ハウジングのふちをハンマーで軽く叩いて下にずらす。
- ④ジョーを本体の中から抜き出す。





① 供試体に長ナットを嵌めます。



② センターシャフトをねじ込みます。



③ ご使用の試験機をセットします。



④ ワッシャー・ナットを取付けます。



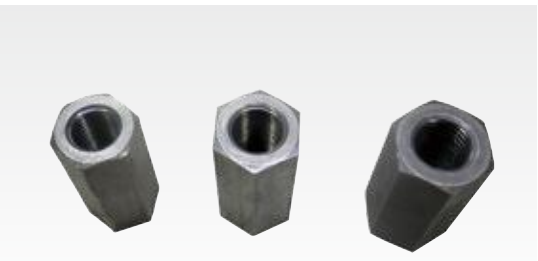
アンカー引張試験機／カップリングセット

カップリングセット

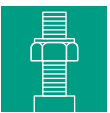
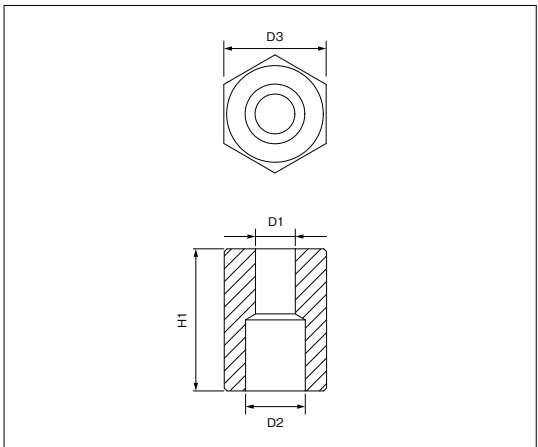
カブラ、センターシャフト等が標準付属しない試験機や、適応サイズ外の試験を行ないたい場合にご使用いただけます。※試験機により、使用可能な規格は異なります。

規格

No.	サイズ	セット内容
①	M24	長ナット、センターシャフト、ワッシャー、ナット
②	M27	
③	M30	
④	M33	
⑤	M36	
⑥	M39	
⑦	M42	
⑧	M45	
⑨	M48	
⑩	M52	
⑪	M60	



寸法図



アンカー引張試験機／カップリングセット

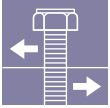
异形カブラ

センターシャフトは1種類のまま多種サイズを試験されたい場合に便利な試験補助器具。

規格

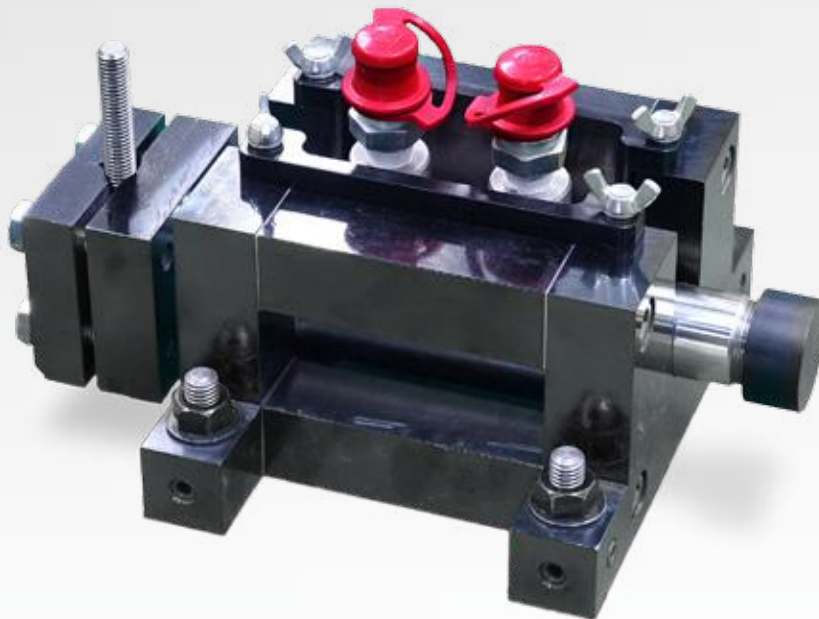
No.	サイズ	セット内容				
		D1	D2	D3	D4	H1
①	M14×M16	M14	M16	24	28	50
②	M16×M24	M16	M24	36	42	60
③	M18×M24	M18	M24	36	42	60
④	M20×M24	M20	M24	36	42	60
⑤	M22×M24	M22	M24	36	42	60
⑥	M24×M24	M24	M24	36	42	60
⑦	W5/8×M24	W5/8	M24	36	42	60
⑧	W3/4×M24	W3/4	M24	36	42	60
⑨	W7/8×M24	W7/8	M24	36	42	60
⑩	W1×M24	W1	M24	36	47	60
⑪	M22×M27	M22	M27	41	58	80
⑫	M24×M27	M24	M27	41	58	80
⑬	M22×M30	M22	M30	50	58	100
⑭	M24×M30	M24	M30	50	58	100
⑮	M30×M33	M30	M33	55	64	100
⑯	M20×M36	M20	M36	60	69	100
⑰	M22×M36	M22	M36	60	69	100
⑱	M24×M36	M24	M36	60	69	100
⑲	M64×M60	M64	M60	100	115	100

※上記リストにない規格・寸法も製作承ります。
 ※六角型の他にも、丸型カブラ等も製作可能です。
 ※製作基本は並目ねじとなっております。ご要望に応じて細目ねじも製作可能です。



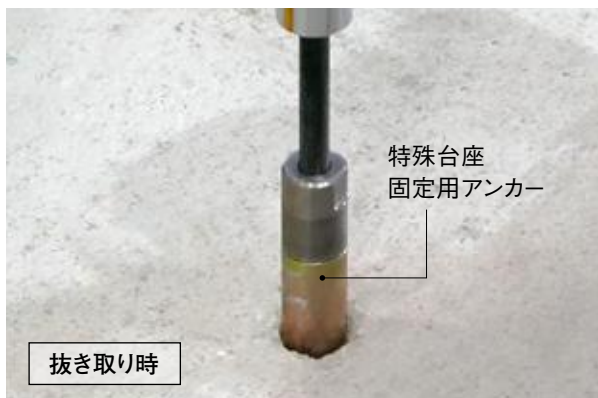
PROTester[®] (プロテスター[®]) TS-05

現場での試験が困難だった、せん断試験を手軽に行える試験機。
小型、軽量でデータ収録も可能。

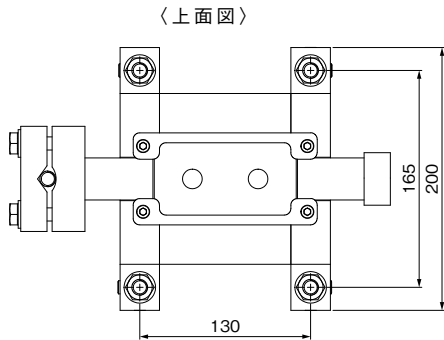
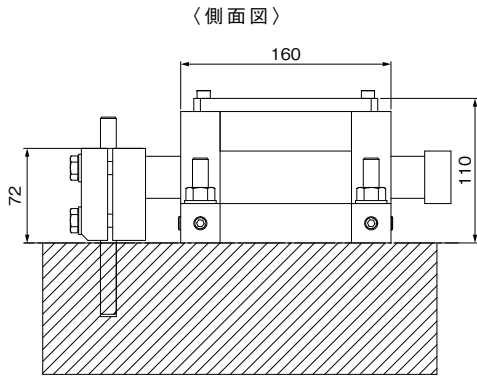


試験後に特殊台座
固定用アンカーを残しません。

モルタル等で使用孔を補修
することで躯体に跡を残しません。



■ 寸法図



■ 適用範囲

型 式	TS-05						
最大荷重	50kN						
圧力計形式	デジタル式(圧力変換器+DG-1)						
測定サイズ	M12~M20、W1/2~W7/8、D13~D19						
測定アンカー	ボルトサイズ	Mねじ	M12	M14	M16	M18	M20
		インチねじ	W1/2	W5/8	W3/4	W7/8	
	目安最低突出量(mm)	75					
	目安最大突出量(mm)	-					
	異形鉄筋サイズ	D13	D16	D19			
目安突出量(mm)	75						

■ 測定機器諸元、仕様

センターホールシリンダー	受圧面積	16.56cm ²
	最大ストローク	30mm
	センターホール径(φ)	26mm
シリンダー用特殊台座	幅	200mm
	長 さ	150mm
	高 さ	110mm
センターホールシリンダー+特殊台座重量	約10kg	
手動油圧ポンプ	最高使用圧力	70MPa
	タンク油量	600cm ³
	質 量	約9kg
高圧ホース	ホース長さ	2.0m
圧力変換器	PG-1TH	100Mpa
	非直線性	±0.2%RO以内
	ヒステリシス	±0.2%RO以内
データロガー	DG-1(4チャンネル同時サンプリング QVGA液晶)	

■ 標準セット

センターホールシリンダー	DG-1*
シリンダー用特殊台座	変位変換器スタンド×2
専用チャック	特殊台座固定用アンカー×4
変位測定用キャップ	特殊台座固定用ボルトセット
変位変換器×2	特殊台座調整座金×8
高圧ホース×2	穿孔位置決めプレート
手動油圧ポンプ	取扱説明書
圧力変換器	専用ケース
圧力変換器ケーブル	

※CFカードは別売です。

■ オプション

有 償	特殊台座固定用追加アンカー
-----	---------------

III 付属品



DG-1



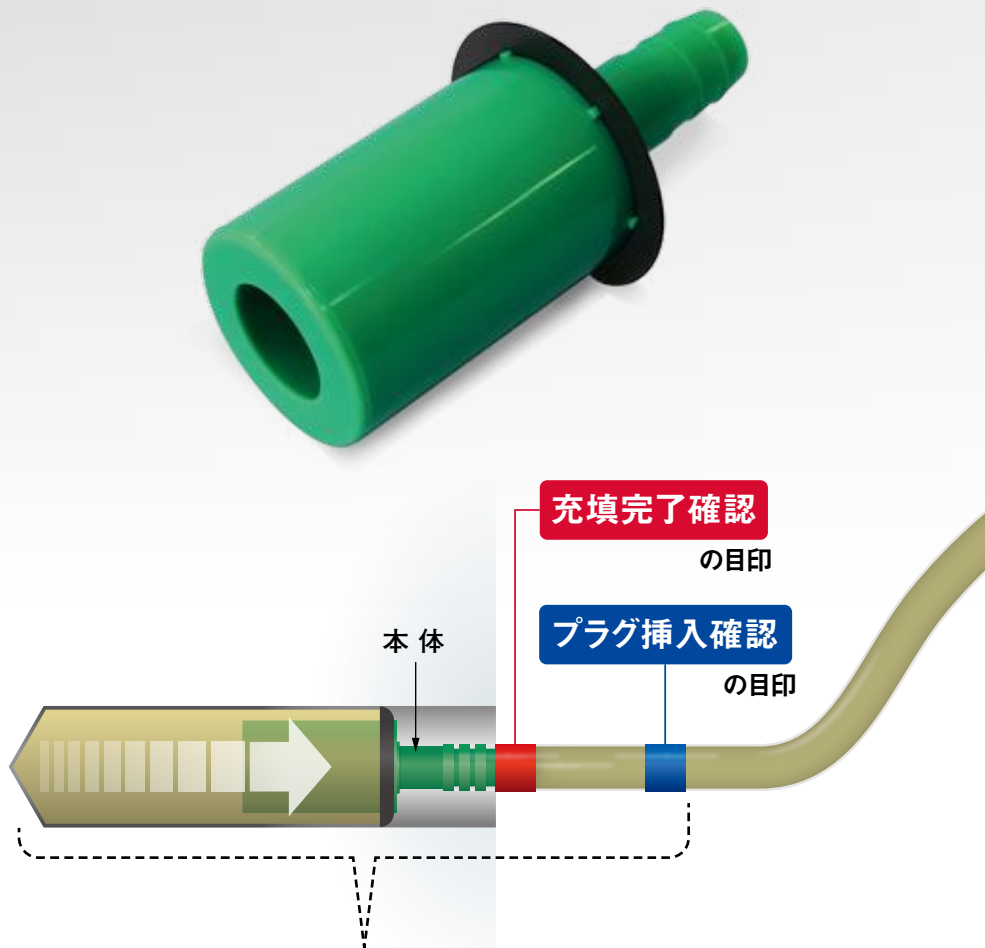
変位変換器



イージープラグ®

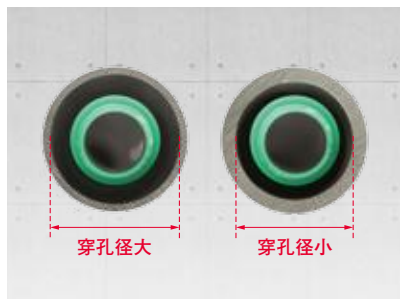
接合筋挿入時の充填状態を管理するイージープラグ®

NETIS登録No.
【 KK-220062-A 】



目印をつけたホースが接着剤を注入した際に押し出されることで **注入状況をしっかり把握!**

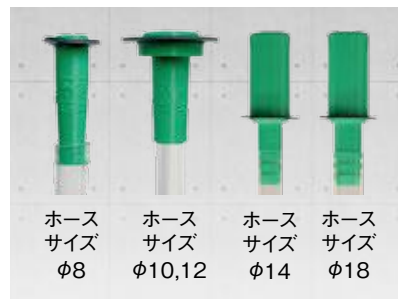
イージープラグ®は、プレ混合式、ミキシングノズル式の両方に対応



1種類のプラグで
複数の穿孔径に対して適応可能



上向き注入もプラグが
ズレ落ちないため、密充填が可能

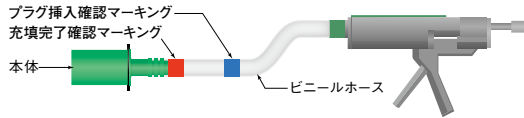


ホース サイズ φ8	ホース サイズ φ10,12	ホース サイズ φ14	ホース サイズ φ18
------------------	----------------------	-------------------	-------------------

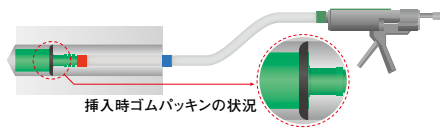
イージープラグ®は、
5種類のホースに対応

III 施工手順

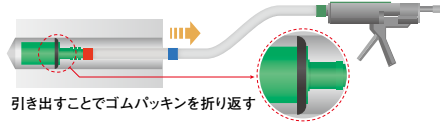
A法：マーキング位置を必要樹脂量より算定
 B法：マーキング位置をボルト体積より算定
 計算方法は当社運営サイトのアンカーツールをご参照ください
 (ご利用には会員登録が必要です)



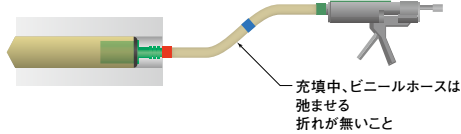
1 底までイーザープラグ®を挿入する



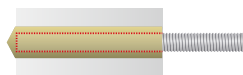
2 約10~20mm引き出す (引き出し過ぎ注意)



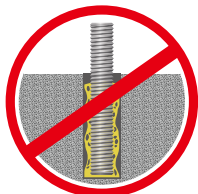
3 マーキング確認、注入完了



4 接合筋挿入、溢れた接着剤をふき取る



接合筋挿入時の充填状態を管理するイーザープラグ®



不良充填



接着剤ロスの削減



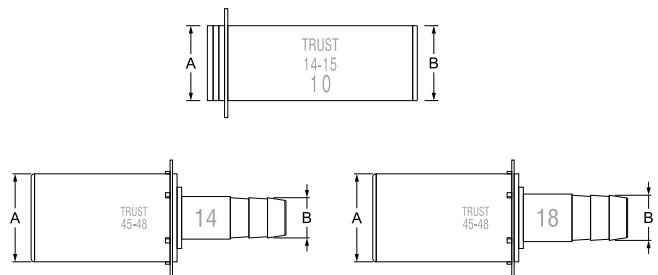
ゴミの低減

■ 穿孔径適応範囲

全サイズ1箱10個入り

No.	穿孔径範囲 (φ)	A イーザープラグ® (φ)	B
EG20-08-10	14-15	10	外12 内10 ※1
EG21-10-12	16-17	12.5	
EG22-10-14	18-19	14	
EG23-10-15	20-21	14	
EG24-10-16	22-23	16	
EG25-10-18	24-25	18	
EG26-10-20	26-27	20	
EG27-10-22	28-29	22	
EG28-10-24	30-31	24	
EG1-14-26	32-36	26	
EG2-14-30	37-40	30	
EG3-14-34	41-44	34	
EG4-14-38	45-48	38	
EG5-14-42	49-52	42	
EG6-14-46	53-56	46	
EG7-14-54	61-64	54	
EG8-14-58	65-68	58	18
EG9-18-26	32-36	26	
EG10-18-30	37-40	30	
EG11-18-34	41-44	34	
EG12-18-38	45-48	38	
EG13-18-42	49-52	42	
EG14-18-46	53-56	46	
EG15-18-54	61-64	54	
EG16-18-5	65-68	58	
HC18-22	変換コネクタ(容器側ノズルφ22に使用、ホースはφ18使用)		

※1 内側にホースを挿入する場合、外径φ10のホース推奨
 外側にホースを取り付ける場合、内径φ12のホース推奨



<p>変換コネクタ (10個入り) HC18-22</p>	<p>軟質ビニールホース ・φ8用 100m:H0810-100 ・φ14用 50m:H1416-50 ・φ18用 50m:H1821-50</p>	<p>ホースバンド(10個入り) ・φ8用 :HB1022 ・φ14用:HB1527 ・φ18用:HB2237</p>

・変換コネクタ、軟質ビニールホース、ホースバンドは、別途、ご購入ください。

〈注意事項〉

- 穿孔径範囲内の製品を使用してください。●ハンマードリル、ダイヤモンドコアドリルの穿孔径に対応。●削岩機およびウォータージェット穿孔径には使用不可。●孔内に異物、凹凸がないことを確認後、使用してください。●本製品に凝固した接着剤が付着した状態では使用しないでください。●接着剤のお取扱いは、各メーカー様へお問い合わせください。●本製品を廃棄する場合は、自治体の規定に基づき廃棄してください。●ビニールホースの接続方法は当社HPを参照ください。



TEXシリーズ(エア式・電動式)

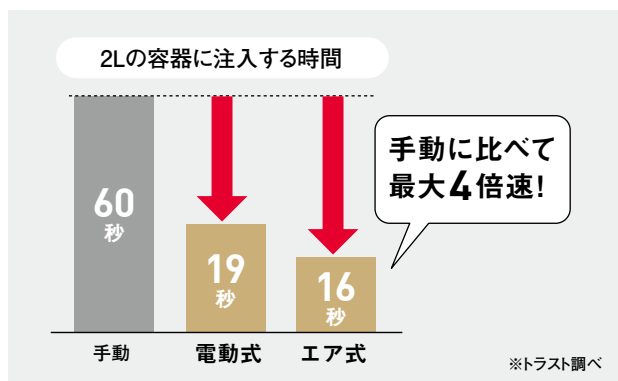


〈エア式〉

〈電動式〉

圧倒的な速さ

トリガーを引くだけの自動注入だから、大容量でもスピーディに作業可能。時間を大幅に短縮し、現場の効率化に貢献します。



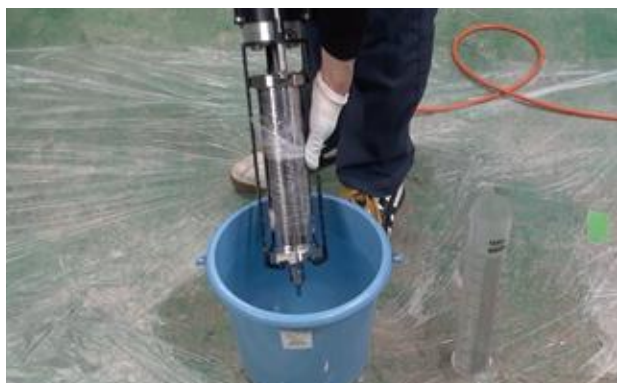
疲れを軽減

長時間の作業もラクラク。手動ガンのような繰り返しのレバー操作が不要なため、手や腕への負担を軽減し、作業時の疲労を大幅に抑えます。



エア式は充填可能

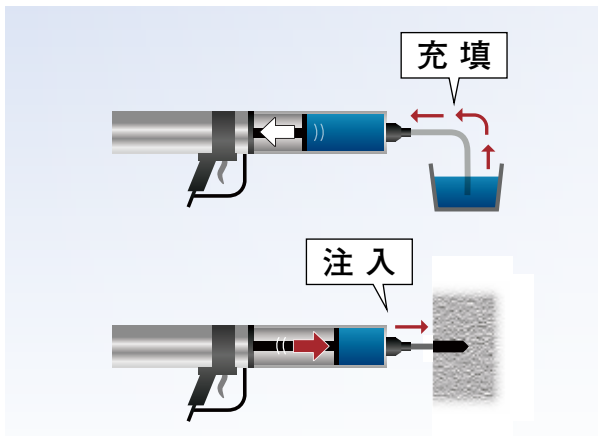
金属製ピストン容器を使用することで充填から送ら出まで対応可能です。エア式注入ガン1台で、手間なく作業を進められます。



カートリッジ2種対応

金属製、プラスチック製カートリッジの両方で使用可能。





充填も注入もできる

金属製ピストン容器と合わせて使用すれば
1台で充填から注入作業まで可能

■エア式注入ガン仕様

型 式	TEX-1A
質 量	約4.4kg
外径寸法	約105×320×810mm
エア供給圧力	0.7MPa まで
標準付属品	φ70変換ガイド φ100用ピストンロッド ※引戻しスピード調整ダイヤルはオプションです

III 施工手順

1 コンプレッサーホースを接続

エア供給圧力を0.7MPaに設定し、エア供給口にコンプレッサーホースを接続します。



2 ピストンロッドを引戻す

リターンボタンを押して、ピストンロッドを完全に引戻します。



3 カートリッジを挿入

カートリッジホルダにカートリッジを挿入します。カートリッジストッパーを取り付けます。



4 トリガーを握る

トリガーを握ると、ピストンロッドが押し出されます。



- ※ 押しスピード調整ダイヤルで押し速度を調整してください
- ※ 引戻しスピード調整ダイヤルで引戻し速度を調整してください
- ※ 使用時は必ず保護メガネ、保護衣服を着用してください



よりスピーディにラクラク施工

コードレスで場所を選ばず作業が可能

■電動式注入ガン仕様

型 式	TEX-1
質 量	約3.0kg
外径寸法	約105×280×540mm
最大押出	最大押出圧5000N
標準付属品	φ70変換ガイド、φ100用ピストンロッド
オプション	バッテリー、充電器、足踏み固定式攪拌台、ケース

III 施工手順

1 カートリッジを挿入

ピストンロッドを引戻し、カートリッジホルダにカートリッジを挿入します。



2 カートリッジストッパーを取り付ける

カートリッジストッパーを取り付けます。



3 トリガーを握る

トリガーを握ると、ピストンロッドが押し出されます。



- ※ スピード調整ダイヤルで押し速度を調整してください
- ※ 使用時は必ず保護メガネ、保護衣服を着用してください

持ち運びに便利な ケースセット (オプション)

※ 電動式専用





金属製ピストン容器 1200注入ボトル

金属製ピストン容器は耐久性が高く、高圧力のエア式に最適です。
さらに使い回しが可能なので、産業廃棄物を減少することが可能。SDGsに貢献します。

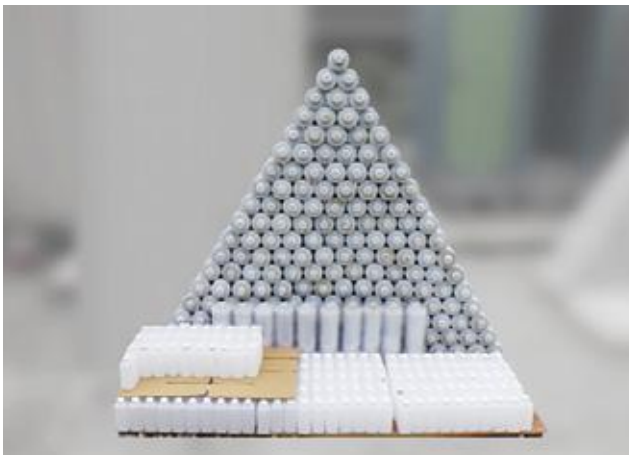


耐久性が高く使い回し可能な金属製ピストン容器

耐久性が高いので
高圧力でも大丈夫



使い回しが可能
産業廃棄物を減らせます



製品仕様

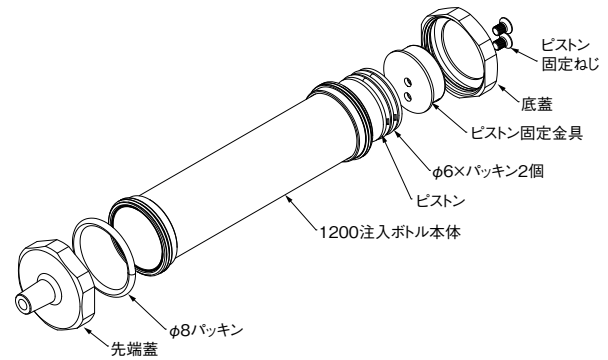
型式	1200注入ボトル
質量	約2.2kg
外径寸法	約101×101×383mm
使用圧力	0.7MPa 以下

標準セット

標準付属品	1200注入ボトル本体、先端蓋、底蓋、ピストン、ピストン固定金具、 φ6パッキン×2、φ8パッキン
-------	--

※使用時は必ず保護メガネ、保護衣服を着用してください
※パッキンは定期的な交換が必要です

部品取付図



エア式注入ガンと一緒に使用することで充填が可能に





足踏み固定式カートリッジ攪拌台

施工工事などで溶剤を攪拌する際に便利な作業台です。
カートリッジを安定して置ける設計で、
足踏み操作により効率的かつ安全に攪拌が可能。
作業の負担を軽減します。



攪拌作業を安全に効率よく作業が可能

特徴

カートリッジを設置し片足を踏み込むだけでしっかりと固定します。
簡単かつ安定した状態で作業ができます。



1台で3役が可能!

500ml (外径φ50)、1L (外径φ70)、2L (外径φ100) のカートリッジを攪拌できます。

500ml/1Lの場合は、固定プレートをつけます。



1Lカートリッジ固定プレート

容器が自立するので手足を離して作業が可能。
フタが閉めやすく、安全で効率的に作業ができます。



カートリッジを足で挟むことなく作業が可能。不安定な行動を防止することで怪我を未然に防ぎます。

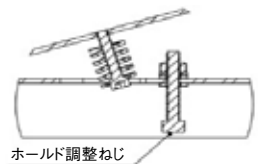


製品仕様

本体	足踏み固定式カートリッジ攪拌台 1台
質量	約1.2kg
外径寸法	約120×260×150mm
付属品	1Lカートリッジ固定プレート 1個 1Lカートリッジ固定プレート固定ネジ 2個
オプション	500mlカートリッジ固定プレート固定ネジ 2個

使用上の注意

- 踏板の踏みすぎや、勢いよく踏込まないよう注意してください。カートリッジが破損する可能性があります。
- カートリッジのサイズに合わせて、ホールド調整ねじでカートリッジホールド強さを調整してください。



ホールド調整ねじ

簡単!安全!カートリッジに合わせて調整するだけ



1 カートリッジに合わせて固定プレートを装着



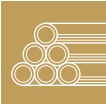
2 ホールド調整ねじでカートリッジホールドの強さを調整



3 カートリッジを設置し台を踏み固定して攪拌

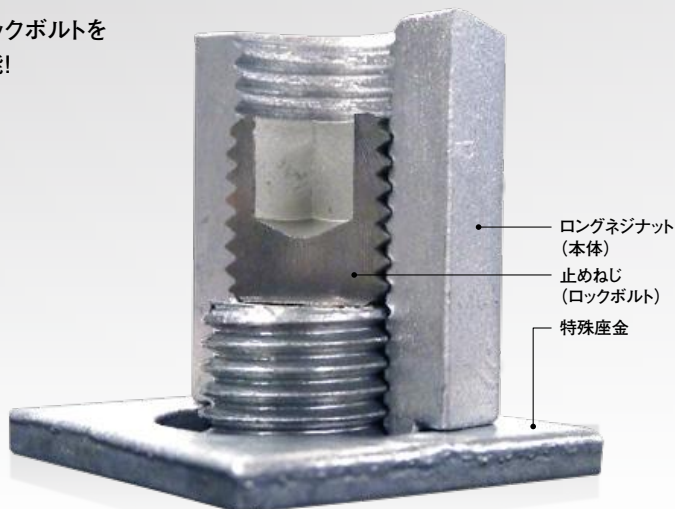


4 カートリッジを設置したまま蓋をして完了!



ロングネジナット

トルクレンチで本体とロックボルトを締付けるだけで施工可能!



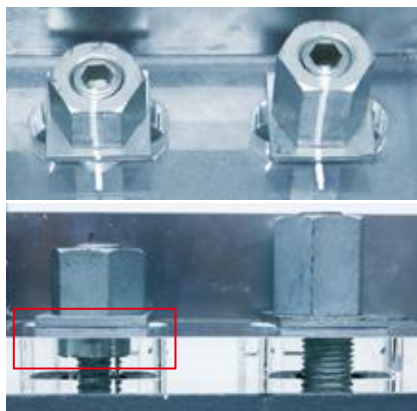
ラインナップ

突出量によって、最適な製品が変わります。

Bタイプ

突出量が規定値に**極端に**達していない場合に使用します。

円筒部の一部を被締結体の**内部に挿入して使用する構造**となるため、予め被締結体に拡大孔を設ける必要があります。



Aタイプ

突出量が規定値に**わずかに**達していない場合に使用します。

施工方法

複雑な工程は必要ありません。わずかな施工時間で確実な締結とゆるみ止め効果を発揮します。

Aタイプの施工方法



1 突出量の確認



2 特殊座金をセットします。



3 ロングネジナット本体をセットし、トルクレンチで規定値まで締め込みます。



Bタイプの施工方法



4 止めねじをセットし、ヘキサゴンヘッドのトルクレンチで規定値まで締め込んで完了。(合いマークをつけることをおすすめします。)



被締結体に拡大孔を設けます。▶Aタイプと同じ施工手順になります。

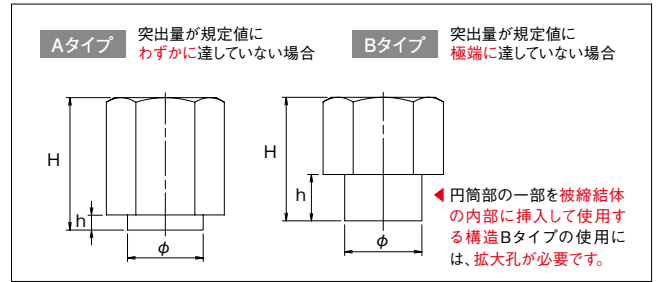
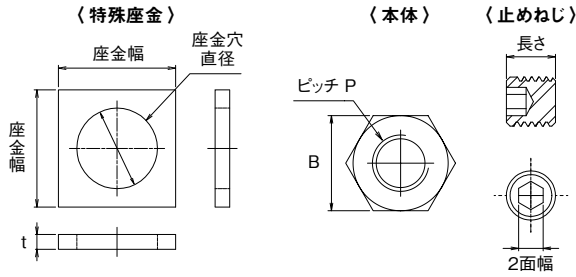
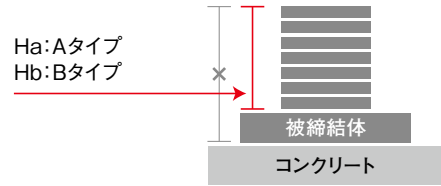
拡大孔

III 製品仕様

材質と
ボルトサイズ
を選ぶ

被締結体(ベースプレート天端)
からの突出量を測る

コンクリート天端ではなく、
被締結体の天端から測定してください。



SS400 表面処理:溶融亜鉛メッキ HDZT49(旧規格:HDZT35) ※在庫の都合上、新旧の規格が混在します。

タイプ	標準寸法									被締結体(ベースプレート天端)より 参考突出量適用範囲		規定トルク T	止めねじ	
	ネジピッチ P	2面幅 B	全高 H	底面径 φ	段落ち高 h		座金幅	座金穴 直径	座金厚 t	Ha (以上~未満)	Hb (以上~未満)	本体・止めねじ (N・m)	2面幅	長さ
					A	B				A	B			
	A・B共通						A・B共通		A	B	A・B共通	A・B共通		
M10	1.5	19.0	22.0	14.0	2.7	8.0	25.0	15.0	3.2	7.5 ~ 14.8	3.2 ~ 7.5	25	5	10
M12	1.75	21.0	27.0	16.0	2.7	9.0	28.0	17.0	3.2	8.8 ~ 18.3	3.2 ~ 8.8	50	6	10
M16	2.0	27.0	35.0	21.5	4.0	12.0	35.0	22.5	4.5	12.0 ~ 23.5	4.5 ~ 12.0	100	8	15
M18	2.5	32.0	40.0	24.0	4.0	14.0	40.0	25.0	4.5	13.5 ~ 26.5	4.5 ~ 13.5	150	8	20
M20	2.5	32.0	42.0	26.5	4.0	15.0	40.0	27.5	4.5	14.5 ~ 28.0	4.5 ~ 14.5	170	10	20
M22	2.5	36.0	45.0	29.5	4.0	16.0	45.0	30.5	4.5	15.5 ~ 30.0	4.5 ~ 15.5	200	12	25
M24	3.0	41.0	51.0	33.0	5.5	17.0	50.0	34.0	6.0	17.0 ~ 34.5	6.0 ~ 17.0	270	12	25
M27	3.0	46.0	56.0	36.5	5.5	19.0	55.0	37.5	6.0	19.0 ~ 37.0	6.0 ~ 19.0	450	14	30
M30	3.5	50.0	60.0	40.0	5.5	22.0	60.0	41.0	6.0	21.5 ~ 41.5	6.0 ~ 21.5	500	14	30
M33	3.5	55.0	63.0	43.0	5.5	24.0	65.0	44.0	6.0	23.5 ~ 45.0	6.0 ~ 23.5	700	17	35

SS400 表面処理:無電解ニッケルメッキ

タイプ	標準寸法									被締結体(ベースプレート天端)より 参考突出量適用範囲		規定トルク T	止めねじ	
	ネジピッチ P	2面幅 B	全高 H	底面径 φ	段落ち高 h		座金幅	座金穴 直径	座金厚 t	Ha (以上~未満)	Hb (以上~未満)	本体・止めねじ (N・m)	2面幅	長さ
					A	B				A	B			
	A・B共通						A・B共通		A	B	A・B共通	A・B共通		
M10	1.5	19.0	22.0	14.0	2.7	8.0	25.0	15.0	3.2	7.5 ~ 14.8	3.2 ~ 7.5	25	5	10
M12	1.75	21.0	27.0	16.0	2.7	9.0	28.0	17.0	3.2	8.8 ~ 18.3	3.2 ~ 8.8	50	6	10
M16	2.0	27.0	35.0	21.5	4.0	12.0	35.0	22.5	4.5	12.0 ~ 23.5	4.5 ~ 12.0	100	8	15
M20	2.5	32.0	42.0	26.5	4.0	15.0	40.0	27.5	4.5	14.5 ~ 28.0	4.5 ~ 14.5	200	10	20
M22	2.5	36.0	45.0	29.5	4.0	16.0	45.0	30.5	4.5	15.5 ~ 30.0	4.5 ~ 15.5	225	12	25
M24	3.0	41.0	51.0	33.0	5.5	17.0	50.0	34.0	6.0	17.0 ~ 34.5	6.0 ~ 17.0	285	12	25
M27	3.0	46.0	56.0	36.5	5.5	19.0	55.0	37.5	6.0	19.0 ~ 37.0	6.0 ~ 19.0	420	14	30
M30	3.5	50.0	60.0	40.0	5.5	22.0	60.0	41.0	6.0	21.5 ~ 41.5	6.0 ~ 21.5	500	14	30

SUS304 表面処理:なし

タイプ	標準寸法									被締結体(ベースプレート天端)より 参考突出量適用範囲		規定トルク T	止めねじ	
	ネジピッチ P	2面幅 B	全高 H	底面径 φ	段落ち高 h		座金幅	座金穴 直径	座金厚 t	Ha (以上~未満)	Hb (以上~未満)	本体・止めねじ (N・m)	2面幅	長さ
					A	B				A	B			
	A・B共通						A・B共通		A	B	A・B共通	A・B共通		
M10	1.5	19.0	22.0	14.0	2.7	8.0	25.0	15.0	3.5	7.5 ~ 14.8	3.2 ~ 7.5	25	5	10
M12	1.75	21.0	27.0	16.0	2.7	9.0	28.0	17.0	3.5	8.8 ~ 18.3	3.2 ~ 8.8	50	6	10
M16	2.0	27.0	35.0	21.5	4.0	12.0	35.0	22.5	5.0	12.0 ~ 23.5	4.5 ~ 12.0	100	8	15
M20	2.5	32.0	42.0	26.5	4.0	15.0	40.0	27.5	5.0	14.5 ~ 28.0	4.5 ~ 14.5	220	10	20
M22	2.5	36.0	45.0	29.5	4.0	16.0	45.0	30.5	5.0	15.5 ~ 30.0	4.5 ~ 15.5	250	12	25
M24	3.0	41.0	51.0	33.0	5.1	17.0	50.0	34.0	6.0	17.0 ~ 34.5	6.0 ~ 17.0	300	12	25

※材質SUS304の座金厚は、サイズによって表記より許容差があります。 M10・M12:±0.35 M16~M22:±0.50 M24:±0.60

※ロングネジナットの材質、メッキ種類を考慮して、ご利用になるボルトに適したロングネジナットをご指定下さい。

※芯棒打ち込み式のボルト頭部が平面でないアンカーには使用できません。

アンカーボルト引張荷重検査機器

Anchor Pro Checker[®]

アンカープロチェッカー

NETIS登録No.
【 KT-150087-VE 】



アンカー引張試験機 / [締付式]アンカー引張試験機

PROTester[®] TRシリーズ

NETIS登録No.
【 KT-160111-VE 】



超軽量、超小型、天井・壁面もラクラク測定!

あと施工アンカー注入方式用補助具



イーニープラグ[®]

Enrich Glue Plug

NETIS登録No.
【 KK-220062-A 】



光・音・振動で、検査の完了を体感!



○段階警告音



●設定荷重完了



● 載荷重掛け過ぎ
防止警告



吊天井ボルト専用検査治具



◎LED表示の上部から音が出ます



バイブレーションモーター搭載
◎設定値到達時に起動



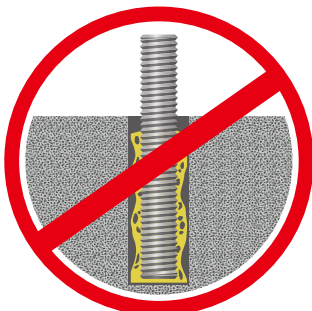
P.9~



P.13~



接合筋挿入時の充填状態を管理



充填不良



接着剤ロスの削減



ゴミの低減



P.53



WEB通販サイト〈アンカー引張試験.com EC〉

レンタル・販売・校正を
ご注文から決済まで

アンカー引張試験.com **EC**



3つのメリット



サポート 無料!

当サイトからのレンタル及びご購入のトラストオリジナル製品の操作方法のご案内などのユーザーサポートが無料に。

※ 商社や代理店などの他社でレンタル・購入いただいた場合は、有料となります。(3,000円/回)

サポートをご希望の場合ご注文番号をお知らせください。



お得な 会員価格!

会員登録いただいたお客様には、一般価格よりもお得な会員価格で提供させていただきます。

(レンタル・購入には会員登録が必須です)



在庫状況が すぐわかる!

これまでお問い合わせが必要だった在庫数が、24時間WEBページ上で簡単にご確認いただけます。

(在庫数は随時更新しております)

アンカー引張試験.com ECへのアクセスはこちら

WEB検索はこちら

引張 EC

検索 🔍

<https://www.anchor-hippari.com/>

短縮URL

<http://bit.do/fJJwn>

(こちらのアドレスからもアクセスしていただけます。)



ご利用には、会員登録が必須です。

初めてご利用の方はこちら
会員登録の流れ
<http://bit.do/fK8YY>



ご注文の流れ

レンタルの場合
<http://bit.do/fK8Zg>



購入の場合
<http://bit.do/fK8Wk>



校正依頼の場合
<http://bit.do/fK8Zt>



レンタル見積りや機器の選定がすぐに必要な方は!

レンタル概算自動お見積りフォーム

レンタル日数 機器 メールアドレス …等

上記をご入力いただくだけで、自動で概算見積りをメールにてお送りいたします。

WEB検索はこちら

引張 レンタル自動

検索

<https://www.hikinuki.com/anchor-estimate/>

短縮URL <http://bit.do/fJNE5>

(こちらのアドレスからもアクセスいただけます。)



機器選定システム

いくつかの基本的な項目を選択、入力いただくだけで、最適な試験機を選定します。

<https://www.hikinuki.com/anchor-selection/>



LINEでのお問い合わせ

メールやお電話に比べて、より簡単にお問い合わせいただけます。

下記のQRコードから、「株式会社トラスト」を友だち追加し、

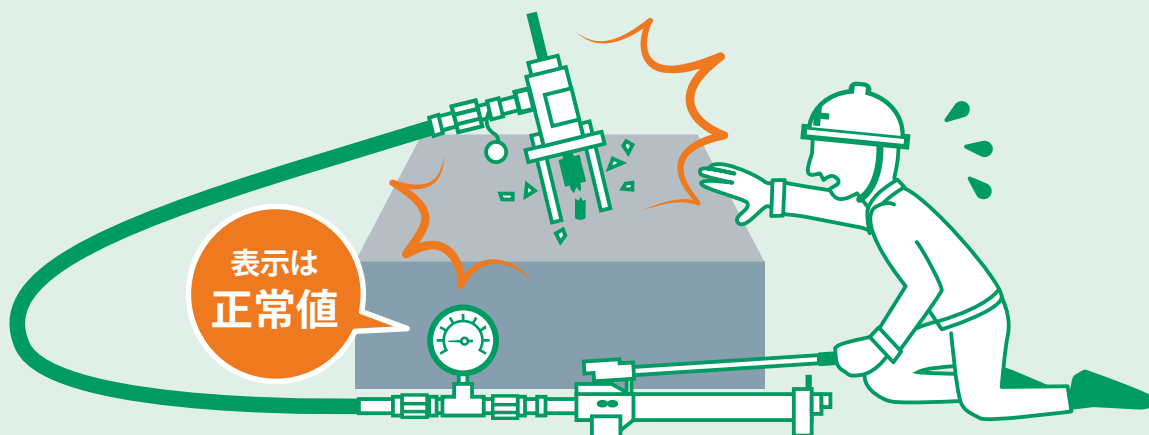
LINEのトーク画面からお問い合わせください。



アンカー引張試験機 校正サービス

校正しないと試験機はどうなるの？

定期的に校正されていない試験機では、正確な試験ができません。
重大な事故に繋がる可能性があります。



測定値の正当性を確保するためには、規定された間隔で
国際または国家計量基準にトレーサブルな計量標準を用いた校正が必要です。
引張試験機は1年以内の校正を推奨しております。

校正について

校正とはJIS Z 8103で「計器または測定系の示す値、もしくは実量器または標準物質の表す値と、標準によって実現される値との間の関係を確定する一連の作業」とされているように、「器差」を知ることが目的であり、修正、修理、メンテナンスといった作業は含まれておりません。

校正作業にて修理や部品の交換が必要と判明した場合、別途連絡いたします。

参考 (JIS B 7721:2018 抜粋)

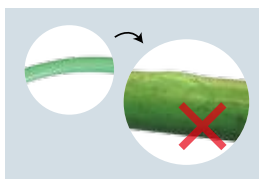
校正の間隔は、試験機の形式、保全水準及び使用量に依存する。特に指定されない限り、校正の間隔は12か月を超えないことが望ましい。

校正は、試験機を移設したとき又は大きな修理若しくは調整を行ったときにも実施しなければならない。

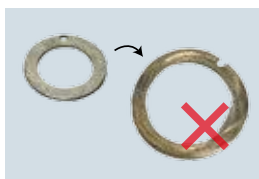
詳細点検のご案内

トラストでは校正と合わせて詳細点検(別途有償)を行っています。

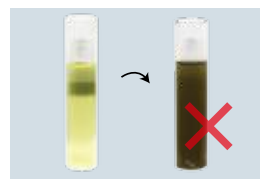
御社の試験機はこのような
危険な状態
になっていませんか？



ホース新品との比較
膨らんでいます



ワッシャー新品との比較
破損しています



オイルの新品との比較
茶色く濁っています

TRUSTの校正はスピードが違う!

最短納期 **3営業日**[※]を実現!!

※一部機種を除く

さらに、メーカー問わず対応+充実のサポート体制

このような試験機の校正をいたします

ブルドン管タイプ



ロードセル



迅速な試験機校正を実現

ご検討からご注文～返送まで、
迅速な対応を実現するため、見積もりの自動化や通販サイトでの決済を行っております。
ぜひご活用ください。

校正の流れ

01

自動見積り

02

通販サイト
にてご注文

03

校正・試験

04

判定・
証明書の発行

05

梱包・返送

納期について

一部機種を除き最短3営業日です。



JCSS標章付き校正証明書

JCSSについて詳しくは次ページをご覧ください。



※JCSS校正でないものについては、校正証明書、検査成績書、トレーサビリティ体系図の3点が発行されます

アンカー引張試験機 校正サービス

さらに

国家標準につながる信頼の校正の証し

JCSSに登録されました

JCSS標章付き校正証明書の発行が可能となりました

JCSS

0379

は、計量法に基づく校正事業者登録制度の標章で、
当標準室は、圧力区分の登録事業者です。

(0379は当標準室の登録番号です)

JCSS 登録事業者はISO/IEC 17025 を基準に登録されています。

JCSS (計量法トレーサビリティ制度) について



JCSSとは「Japan Calibration Service System」の略称で、1993年11月1日より施行された計量法に基づく制度です。この制度は「校正事業者登録制度」と「計量標準供給制度」の2本柱からなり、トラストは前者の「校正事業者登録制度」により、外部の審査を受け登録されている事業者です。

「校正事業者登録制度」はISO/IEC17025(試験所及び校正機関の能力に関する一般要求事項)の要求事項への適合などを基準としています。トラストは独立行政法人製品評価技術基盤機構(NITE)によりマネジメントシステムの運用状況、標準器などの設備および環境、校正作業の手順、不確かさの評価方法について適切であるかを書類審査および現地審査を経て登録が認められました。

トラストのJCSS校正は「高圧ガス保安法」などの法的な制約や、防衛関連の外部校正者の入札条件のような計測器の校正についてJCSS校正が要件に含まれる場合にも活用できます。

JCSS標章付き校正証明書があると安心!



施工主は他社(非登録事業者)で一般校正を実施



発注者や取引先が「JCSS登録事業者または同等」を条件にしていたり、上位の標準器の校正証明書を求められたりする可能性があります。



施工主は、JCSS校正を実施して必要な校正証明書を準備することに...

はじめから
JCSS校正なら
やり直しの心配なし!



JCSS校正のメリット

01 測定結果の信頼性向上

JCSS校正は、ISO/IEC 17025の要求事項に適合しているため、信頼性がより高くなります。一般校正では、各事業者がどのような方法で校正を実施するかは自由となっておりますが、トラストのJCSS校正ではJIS規格に準じた方法で校正を実施しています。

02 トレーサビリティ体系図が不要

JCSS標章そのものが国家標準までトレーサブルであることの証明となり、トレーサビリティ体系図が不要となります。一般校正の場合、上位の標準器の校正証明書まで全て揃える必要があるケースでもJCSS校正であれば校正証明書のみで済むため書類の管理が容易です。

03 不確かさの評価

一般校正で不確かさの評価を行うことは稀ですが、JCSS校正では不確かさの評価を必ず行います。不確かさの評価とは作業者の違いや校正環境(温度や重力加速度)など複数の要素を加味した不確かさが、どの程度あるのかを算出することであり、この不確かさは校正証明書に記載しています。不確かさを評価することで真の値に対してのズレを把握することができます。

ぜひJCSS登録事業者であるトラストにご依頼ください

圧力計を校正する場合の比較

比較項目	トラスト		非登録事業者 一般校正
	JCSS校正	一般校正	
校正作業者の技術能力	ISO/IEC 17025に基づく審査を受けた技術者が校正を実施。技術能力が保証される。	JCSS校正の技術者が校正を実施。技術能力が保証される。	作業者の技術能力にバラつきがあり、技術者の経験や知識が十分でない場合がある。
校正方法	JIS B 7547-1に準じた方法で行われるため、信頼性が高い。	JIS B 7547-1に準じた方法の中から特に必要な手順のみを抜粋して行われる。	各事業者の独自の方法で校正が行われることが多く、方法が明確でないことも。
標準器	国家標準までトレーサブルな標準器を使用。信頼性が高い。	国家標準までトレーサブルな標準器を使用。信頼性が高い。	使用される標準器が国家標準にトレーサブルでないことがあり、正確性に疑問が生じる可能性。
書類管理	JCSS標章がトレーサビリティの証明となるため、トレーサビリティ体系図や上位の校正証明書が不要。	トラストの標準器はJCSS校正をしているものが多いためトレーサビリティ体系図が簡略化され管理しやすい。	トレーサビリティ体系図以外にも上位の標準器の校正証明書が必要な場合、膨大な書類の管理が必要になる。
価格と納期	事前準備や手順に手間が多く発生するため、費用は高く納期も長い。	JCSS校正より安価で最短3営業日の短納期を実現。	比較的安価な傾向がある。

ご注文方法についてはP.64のアンカー引張試験.comECのご注文流れ「校正依頼の場合」をご確認ください

リースサービスのご案内



購入をご検討のお客様へ

リースなら **おトク** に 機器が使えます!



おトク
POINT

01 初期費用をぐっと抑えられる

初期費用

おトク
POINT

02 ご利用期間に応じて期間の選択が可能
(3年、4年、5年から選択して下さい)

おトク
POINT

03 月々のお支払いでコストの管理が容易にできる

おトク
POINT

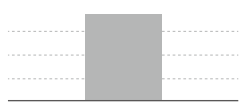
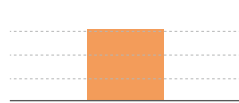
04 リース期間中の校正は別途費用を頂きません
(年に1度のご利用に限らせて頂きます)

さらに

ご利用頻度の多いお客様必見!

1回のレンタル費用よりも月額費用はお安くなります!

■TR-75Fでの価格例

商品	1回のレンタル料金	1カ月のリース料金
TR-75F	 33,260円	 28,300円 (参考)

レンタル頻度の多いお客様はリース販売をご検討下さい。

※税別で表記しております。 注)リース契約には、リース会社による審査が必要です。

充填加工・パッケージングサービス



トラスト滋賀工場

少量・小ロット対応!!

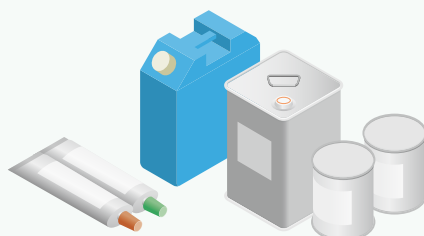
(総量10ℓ以下でもご相談下さい)

下記仕様 ご提案いたします!



■ラベル

材質・サイズ・デザイン



■パッケージング

缶・プラスチックボトル・パック・袋詰め 他



■段ボール

規格サイズ以外にも
仕様に合わせた段ボールの作成など

■業務内容

・充填加工及びパッケージング

低粘度から高粘度まで缶・ポリビン・ブラ壺・カートリッジ
(1液型/2液型)・ラミチューブ・アルミパックなど、小ロットから承ります。

・容器の選定、相談承ります。

■取り組み

当工場では、社会貢献の観点から
障がい者雇用を行っております。

■設備 様々なご要望にお応えするため、特別仕様の機器もご用意しております。

危険物倉庫(第四類)		
充填機 ピストン式 ポッパ-30ℓ		2台
	ベール缶ポンプ	4台
充填機(特注オリジナル)	ドラムポンプ	2台
加圧タンク 30ℓ		2台
ヒートシーラー 卓上型		1台
ウエイトチッカー		1台
半自動梱包機		1台



樹脂・液体充填.com こちらから

III 企業情報

会社名	株式会社トラスト
法人設立	1996年(平成8年)9月
資本金	20,000,000円
所在地	本社 〒650-0044 兵庫県神戸市中央区東川崎町1丁目3番3号 神戸ハーバーランドセンタービル20階
建設業許可番号	国土交通大臣 許可(特-5) 第23173号
従業員数	25名
取引銀行	みなと銀行本店営業部 大阪信用金庫茨木支店 三井住友銀行茨木西支店
加入登録	労働保険(下請け含む) 建設業退職金共済制度 請負業者賠償責任保険
ISO認証取得	登録内容 ISO45001:2018・JISQ45001:2018 ISO9001:2015・JISQ9001:2015 ISO14001:2015・JISQ14001:2015



ISO認証取得(本社・大阪支店・東京支店・滋賀支店)

JCSS登録	登録内容:ISO/IEC 17025:2017・JIS Q 17025:2018 登録区分:圧力(液体ゲージ圧力) 登録事業所:株式会社トラスト 大阪支店
--------	---

登録番号	ISO45001:MSA-SS-451 ISO9001:MSA-QS-4931 ISO14001:MSA-ES-1924 ISO/IEC 17025:0379
------	--

登録日	ISO45001:2020.12.25 ISO9001:2010.7.7 ISO14001:2013.1.28 ISO/IEC 17025:2025.9.30
-----	--

適格請求書発行 事業者登録番号	T9120901002652
--------------------	----------------



III 沿革

1994年 (平成6年)	谷口工業を創業
1996年 (平成8年9月2日)	有限会社谷口工業として法人設立
1997年 (平成9年12月10日)	有限会社トラストに商号変更
2002年 (平成14年2月28日)	株式会社トラストへ組織変更
2002年 (平成14年4月19日)	大阪府知事許可取得
2006年 (平成18年11月29日)	アンカー引張試験機 レンタル・開発・販売の開始
2009年 (平成21年3月3日)	東京支店設置
2009年 (平成21年7月30日)	国土交通大臣許可(般-21) 第23173号 許可取得
2010年 (平成22年7月7日)	ISO9001 認証取得
2013年 (平成25年1月28日)	ISO14001 認証取得
2014年 (平成26年3月10日)	災害時建設業事業継続力(BCP)の認定 取得
2014年 (平成26年10月20日)	東京ショールームオープン
2018年 (平成30年5月23~25日)	JECA FAIR 2018 (第66回電設工業展)に出展
2019年 (平成31年1月11日)	本社を兵庫県神戸市に移転 国土交通大臣許可(特-30)第23173号 許可取得
2020年 (令和2年4月17日)	複動式アンカーせん断試験機(TS-05) レンタルの開始
2020年 (令和2年12月25日)	ISO45001認証取得
2022年 (令和4年6月17日)	滋賀工場設置
2025年 (令和7年9月30日)	JCSS(圧力区分)の登録



【本 社】〒650-0044 兵庫県神戸市中央区東川崎町1丁目3番3号
神戸ハーバーランドセンタービル20階

【大阪支店】〒567-0029 大阪府茨木市五日市緑町5番32号

【東京支店】〒123-0864 東京都足立区鹿浜3丁目4番3号

【滋賀工場】〒520-3314 滋賀県甲賀市甲南町杉谷200番1

www.trust-gr.com

ご注文・カタログの記載内容に関するお問合せは、下記代理店までご相談ください。

LINEでのお問い合わせ

メールやお電話に比べて、より簡単にお問い合わせいただけます。
下記のQRコードから、「株式会社トラスト」を友だち追加し、
LINEのトーク画面からお問い合わせください。

