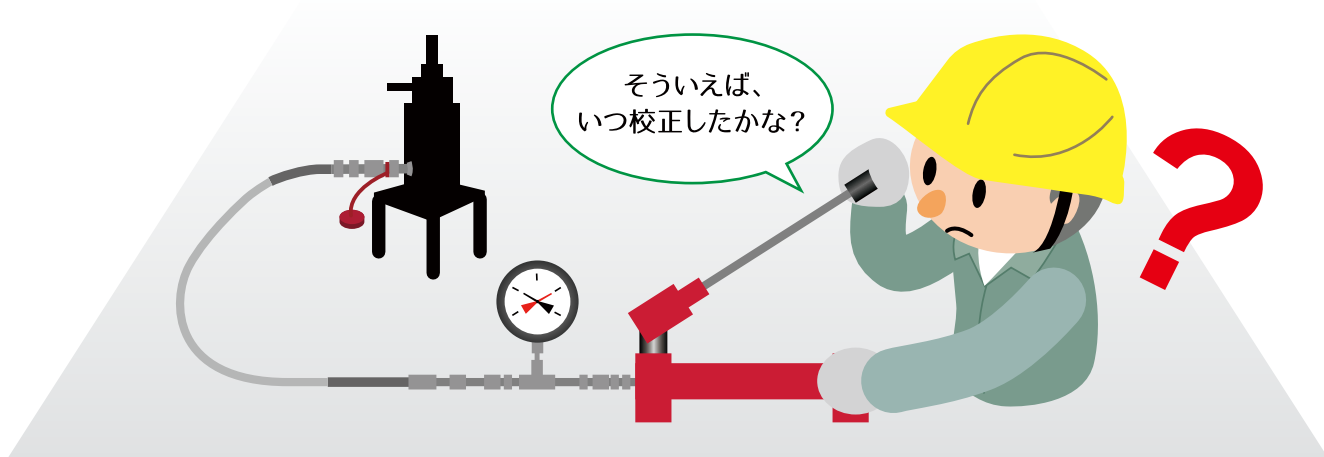


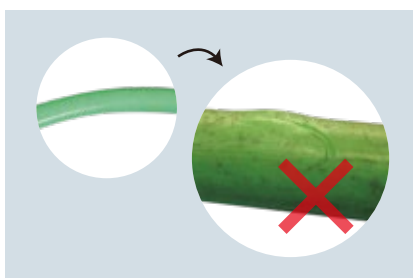
校正しないと試験機はどうなるの？

定期的に校正されていない試験機では、正確な試験ができません。

重大な事故に繋がる可能性があります。

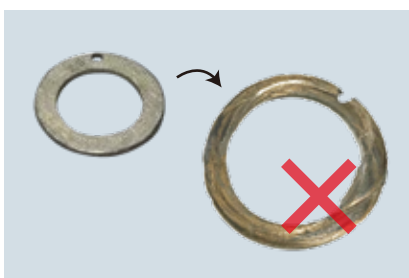


御社の試験機はこのような**危険な状態**になっていませんか？



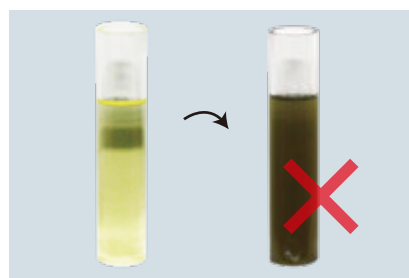
ホース新品との比較

膨らんでいます



ワッシャー新品との比較

破損しています



オイルの新品との比較

茶色く濁っています

測定値の正当性を確保するためには、規定された間隔で
国際または国家計量基準にトレーサブルな計量標準を用いた校正が必要です。

引張試験機は1年以内の校正を推奨しております。

参考 (JIS B 7721: 2009 抜粋)

校正の間隔は、試験機の形式、保全水準、使用量及び試験する材料の種類に依存する。特に指定されない限り、校正の間隔は12か月を超えないことが望ましい。校正は、試験機を移設したとき又は大きな修理若しくは調整を行ったときにも実施しなければならない。

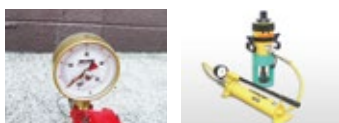
TRUSTの校正はスピードが違う! 最短納期**5日**※を実現!!

※APCシリーズとTRシリーズに限る(故障がないこと)

さらに、メーカー問わず対応+充実のサポート体制

このような試験機の
校正をいたします

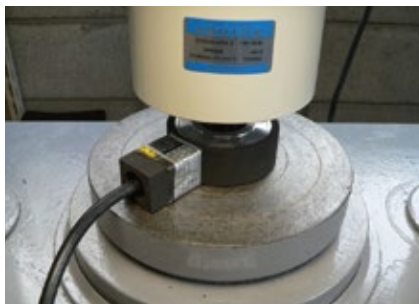
ブルドン管タイプ



ロードセル



校正業務



ご都合に合わせて選べる納期
※特急対応可能



校正証明書・検査成績書
トレーサビリティ発行



機械のメンテナンス、油圧ポンプの
オーバーホール(有償)

納期について(引取から納品まで)

【ロードセル式】

| プラン | 納期 |
|-----|-------|
| 普通 | 15営業日 |
| 急行 | 10営業日 |
| 特急 | 5営業日 |

【油圧式】

| プラン | 納期 |
|-----|-------|
| 普通 | 30営業日 |
| 急行 | 20営業日 |

※試験機の性能により、価格・納期は変動する場合がございます。
※混雑状況により「特急」はお請け出来ない場合がございます。
※対応試験機について詳しくは、お気軽にお問合せください。

お客様の試験機の性能の維持、
管理に必要な校正業務はトラストへお任せ下さい。

TRUST 株式会社トラスト

〒567-0029 大阪府茨木市五日市緑町5番32号
TEL: 072-621-4172 FAX: 072-621-4166

<https://www.anchor-hippari.com/>

アンカー引抜試験

検索

ご注文・カタログの記載内容に関するお問合せは、下記代理店までご相談ください。