

APC-05

APC-10

## アンカーボルト引張荷重検査機器

## Anchor Pro Checker

アンカープロチェッカー

|       | APC-05本体 (交換ヘッド付)   | APC-10本体 (交換ヘッド付)  |
|-------|---|--|
| 標準セット | <ul style="list-style-type: none"> <li>・ヘッド部高さ調整治具(5L)</li> <li>・ヘッド部高さ変更用支持台(10L)</li> <li>・ヘッド部高さ変更用支持台(20L)</li> <li>・USBケーブル</li> </ul> | <ul style="list-style-type: none"> <li>・ACアダプター</li> <li>・PC編集ソフト</li> <li>・ヘッド交換用スパナ×3種</li> <li>・校正証明書、検査成績書、トレーサビリティ体系図</li> </ul>                          |
| オプション | <ul style="list-style-type: none"> <li>・APC-05専用カブラ (M6~M12、W1/4~W1/2) ※各サイズ単品</li> <li>・APC-10専用カブラ (M10~M20、W3/8~W7/8) ※各サイズ単品</li> </ul> | <ul style="list-style-type: none"> <li>・天井吊ボルト専用 交換ヘッド</li> <li>・天井吊ボルト専用 先端治具(M10、M12、W3/8、W1/2)</li> <li>・ヘッド部高さ変更用支持台(30L)</li> <li>・防滴対応 (IPX6)</li> </ul> |

## 検査機器仕様

| 機能            | 型式 | APC-05 / APC-10<br>(交換ヘッド型)                       |
|---------------|----|---|
| 測定精度          |    | ±4%+1 digit                                       |
| 精度保証範囲        |    | 20%~100% (最大荷重値)                                  |
| ピークホールド機能     |    | 検査時の最大値を保持  |
| 引張荷重設定機能      |    | 設定値/最大荷重値 任意設定                                    |
| 単位            |    | kN ※単位は固定   |
| 検査条件設定機能      |    | 10パターンまで設定可能。パターン設定時手動操作                          |
| メモリー機能        |    | MEMOモード [有効/無効] 選択 (最大6,000件)                     |
| 検査開始時操作       |    | AUTOモード [自動/確認] 選択                                |
| 省電力機能(スリープ機能) |    | スリープタイマー 5分/10分/30分/60分/OFF 選択                    |
| オートパワーオフ機能    |    | オートオフタイマー 1時間/4時間/8時間/OFF 選択                      |
| ブザー音設定        |    | ON/OFF 選択   |
| 振動設定          |    | ON/OFF 選択 設定値到達時 起動<br>最大荷重値超過時 断続起動(2秒間)/継続起動 選択 |
| LCD表示機能       |    | 7セグメントLCD4桁表示                                     |
| バーグラフ表示機能     |    | 20セグメントLCDバーグラフ                                   |
| LED合否判定機能     |    | ・設定値到達時 青色LED点灯<br>・最大荷重値超過時 赤色LED点灯              |
| データ出力機能       |    | ・専用ソフトウェアへの出力<br>・リアルタイム表示機能 専用ソフトウェアで表示          |
| ファイル変換機能      |    | Excelファイル/CSVファイル から選択                            |
| 電源            |    | 充電式リチウム電池専用パック(充電回数 約500回可能)                      |
| 連続使用時間        |    | 有線使用: 約16時間<br>無線使用: 約14時間                        |
| 充電方法          |    | USBケーブル(PC/USB充電用ACアダプター)                         |
| 充電時間          |    | 約3時間  |
| カレンダー機能       |    | PC設定日時をメモリー                                       |
| 使用温度範囲(推奨温度)  |    | 0℃~40℃ (15℃~30℃ / 結露不可)                           |

## 寸法

| 型式     | 有効長   | 全長    | 重量      |
|--------|-------|-------|---------|
| APC-05 | 460mm | 551mm | ※0.76kg |
| APC-10 | 875mm | 965mm | ※1.65kg |

※交換ヘッドを除く重量



※ 微小設定値の場合、最小設定値から精度保証値の間は、保証精度より外れる場合がございます。

## ACアダプター・USBケーブル (付属品)

|                    |                    |
|--------------------|--------------------|
| 電源                 | AC100~240V、50/60Hz |
| 定格出力               | DC5V、500mA         |
| 使用温度               | 0℃~40℃             |
| 外径寸法(幅×高さ×奥行き)     | 36×18×46mm(突起部を除く) |
| アダプター重量(USBケーブル重量) | 約26g(約53g)         |
| USBケーブル長さ          | 約1.8m              |

※USB/バスパワーによる電源消費電流はMAX350mAとなっております。USB/バスパワーの使用については、電源アダプター付きのUSBセルフパワーハブを前程としています。直接PCに接続される場合は、お客様にて問題がないことをご確認のうえ、ご使用ください。  
※ご使用前には、本検査機器を充電するようお願い致します。  
【電池残量が不足すると、規定電圧を確保できなくなり、測定データが初期化されます。】  
※本製品の仕様は、予告なく変更することがございます。予めご了承ください。

## 性能

| 型式     | 荷重範囲          | 最小読取   | 対応サイズ             |
|--------|---------------|--------|-------------------|
| APC-05 | 1.00 ~ 5.00kN | 0.01kN | M6~M12、W1/4~W1/2  |
| APC-10 | 2.00~10.00kN  | 0.01kN | M10~M20、W3/8~W7/8 |

## 製造・販売元

**TRUST 株式会社トラス**  
〒567-0029 大阪府茨木市五日市緑町5番32号  
【レンタル・販売担当】  
TEL : 072-621-4172 FAX : 072-621-4166  
www.trust-gr.com **アンカー トラス** **検索**

ご注文・カタログの記載内容に関するお問合せは、下記代理店までご相談ください。

3つの体感で、誰でも簡単に検査が可能!!  
現場での品質管理をスピードアップ!!

色

Color

音

Sound

振動

Vibration



# あらゆる現場ニーズに着眼し、機能性と効率を両立する省力化検査機器

3つの体感で、再現性確保!!



色で  
見分ける!!

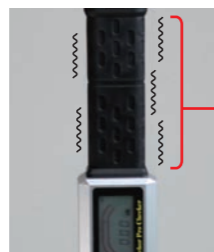
## Anchor Pro Checker

音で  
知らせる!!



Vibration

振動で  
伝える!!



◎設定値到達時に起動

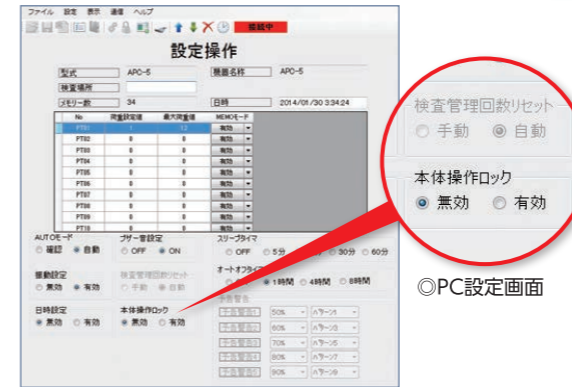


## 機能性

豊富な機能で管理マネジメントをサポート

### 管理者機能搭載 設定荷重値ロック機能付

専用ソフトで「ロック、無効・有効」の設定が可能により現場作業での設定荷重値変更防止機能付



◎PC設定画面

### 正確さ、効率アップで コストダウンを実現

専用カブラ設置後、釘抜感覚で引張る事で検査可能!

アンカーボルト1本当たりの測定時間が、従来の約5分から約10秒まで大幅に短縮され、検査費用の削減も実現しました。

検査時間  
約10秒/本  
※専用カブラ設置後



◎釘抜感覚で検査可能 ◎シリコンカバー ◎交換ヘッド

### 多機能なツールも簡単設定、専用ソフト&USBも活用し、現場で即データ保存

測定時にデータを本体にデジタル記録し、PCなどへエクスポートを行うことで、人手を介さず正確なデータを蓄積することができます。また本体には、最大6,000件のデータを記録することができます。

最大  
6,000件  
のデータを記録



◎本体保存データ確認 ◎データをエクスポート ◎Excel変換機能

※APCによる簡易点検でNGが出た際は、詳細点検による再検査実施を推奨いたします

他にも  
作業効率を  
アップする  
機能が充実

### 吊天井ボルト 専用検査治具

設備設置済でもボルトサイドからはめ込み検査可能!



### リアルタイム デジタル画面表示

荷重値がLCD表示(バーグラフ付)し、バーグラフ目盛でリアルタイムに確認できます。



### スリープ機能/ オートパワーオフ機能

「ECOモード」で省電力、自動停止機能付で再起動は持ち上げるだけ!

